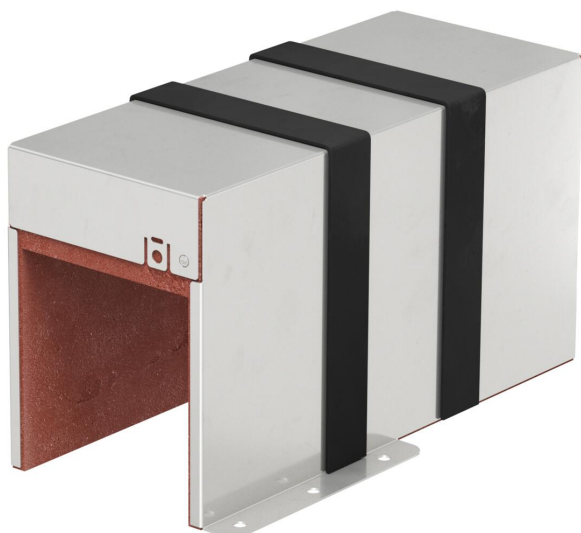


Scheda tecnica

PYROPLUG® MagicBox, tre lati, altezza interna 110 mm

Codice articolo: 7204150



Box antincendio come sistema di ripristino compartimentazione composto da un elemento in acciaio inox con materiali antincendio intumescenti. Adatto per pareti su pavimento grezzo (es. impianti installati sotto pavimento flottante) e solai. Spazio interno adatto alle diverse tipologie di installazione. Utilizzo in ambiente interno. Chiusura degli spazi residui con schiuma antincendio PYROSIT® NG, utilizzo semplificato anche per geometrie difficili. Prodotto con marchio CE. Classe di resistenza al fuoco EI90 (ignifugo). Compresi nastri in grafite.



- A2** Acciaio legato, INOX 1.4113
- 2B** non trattato, ulteriore trattamento

Dati anagrafici

| | |
|----------------------|-------------------------------------|
| Codice articolo | 7204150 |
| Sigla 1 | Box tagliafuoco 3 lati |
| Sigla 2 | con interno intumescente |
| Disponibile da | 04.10.2022 |
| Produttore | OBO |
| Dimensione | 300x123x166 |
| Materiale | Acciaio legato, INOX 1.4113 |
| Superficie | non trattato, ulteriore trattamento |
| Norma per superfici | |
| Unità VK più piccola | 1 |
| Unità | Pezzo |
| Peso | 220,7 kg |
| Unità di peso | kg/100 Pz. |

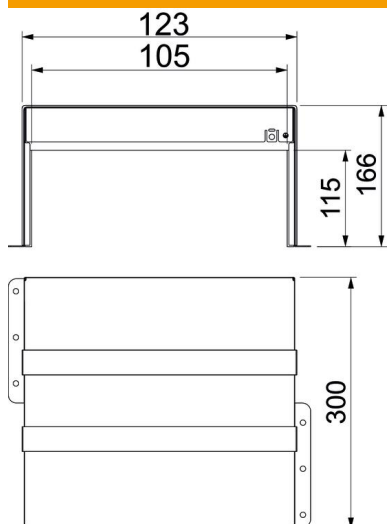
Scheda tecnica

PYROPLUG® MagicBox, tre lati, altezza interna 110 mm

Codice articolo: 7204150



Misure



| | |
|-------------------|--------|
| Lunghezza | 300 mm |
| Larghezza | 123 mm |
| Altezza | 166 mm |
| Dimensione d | 105 mm |
| Dimensione d min. | 123 mm |

Dati tecnici

| | |
|---------------------------------|----------------------|
| Versione protezione antincendio | Cassetta antincendio |
| Forma | angolare |
| Accessorio necessario | sì |
| Altezza interna | 115 mm |
| Larghezza interna | 105 mm |