

# Scheda tecnica

Set per il collegamento a parete bilaterale, per montaggio angolare, altezza 80 mm, bianco puro

Codice articolo: 7218140



Collare attraversamento parete, bilaterale con guarnizione integrata per canale PYROLINE® Rapid PLM. Per il montaggio nella zona di attraversamento a parete e a soffitto, nonché di canalizzazioni a parete negli angoli dell'ambiente. Set costituito da 2 componenti opposti, adatto per il montaggio a soffitto o a parete del canale.



- St** Acciaio
- P** verniciato con polveri

## Dati anagrafici

|                      |                             |
|----------------------|-----------------------------|
| Codice articolo      | 7218140                     |
| Sigla 1              | Set collare attraversamento |
| Sigla 2              | per montaggio angolare      |
| Produttore           | OBO                         |
| Dimensione           | 85x175x157                  |
| Colore               | bianco; RAL 9010            |
| Materiale            | Acciaio                     |
| Superficie           | verniciato a polvere        |
| Norma per superfici  |                             |
| Unità VK più piccola | 1                           |
| Unità                | Pezzo                       |
| Peso                 | 49,78 kg                    |
| Unità di peso        | kg/100 Pz.                  |

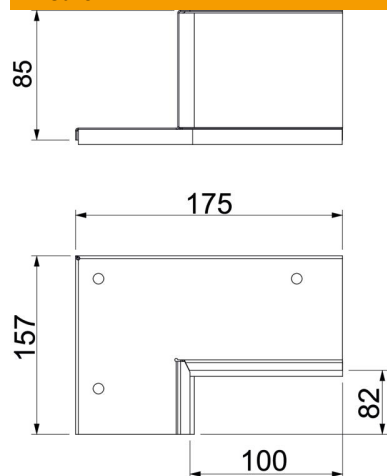
## Scheda tecnica

Set per il collegamento a parete bilaterale, per montaggio  
angolare, altezza 80 mm, bianco puro

Codice articolo: 7218140



### Misure



|              |        |
|--------------|--------|
| Dimensione B | 175 mm |
| Dimensione b | 100 mm |
| Dimensione d | 82 mm  |
| Dimensione H | 157 mm |

### Dati tecnici

|                    |                            |
|--------------------|----------------------------|
| Tipo di accessorio | Flangia terminale a parete |
| Accessori          | sì                         |
| Pezzo di ricambio  | no                         |