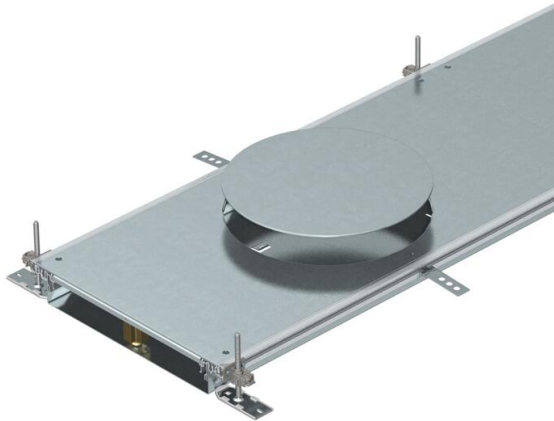


# Scheda tecnica

Canale cieco, per torretta dim. R9, altezza massetto 60-110 mm

Codice articolo: 7424780



Unità di estensione del canale preassemblato con 3 o 6 coperchi con apertura installazione per il passaggio dei cavi e per l'installazione di torretta quadrata dimensione nominale 9, costituito dalla parte inferiore del canale (base con profili laterali e di rivestimento pavimento) e coperchio del canale con apertura installazione con piastra cieca. Basetta con linguette per il fissaggio del separatore a contatto fra loro. Nella dotazione di serie sono compresi 6 unità di regolazione livellabili in altezza, 6 ancoraggi per massetto e giunti coperchio: 3 pezzi per canali con larghezza nominale 400 e 6 pezzi per canali con larghezza nominale di 500 e 600. Il coperchio del canale viene consegnato già pre-avvitato. Con tre (con larghezza nominale canale 400, L = 800 mm) o sei (con larghezze nominali canale 500 e 600, L = 400 mm) coperchi ad incastro ciascuno provvisto di apertura per l'installazione di torretta rotonda dim. nominale R9 o R9/System55.



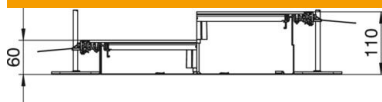
**St** Acciaio

**FS** zincato in continuo

## Dati anagrafici

|                      |                      |
|----------------------|----------------------|
| Codice articolo      | 7424780              |
| Sigla 1              | Canale filopavimento |
| Sigla 2              | per torretta GESR9   |
| Produttore           | OBO                  |
| Dimensione           | 2400x400x60          |
| Materiale            | Acciaio              |
| Superficie           | zincato in continuo  |
| Norma per superfici  | DIN EN 10346         |
| Unità VK più piccola | 2,4                  |
| Unità                | Metro                |
| Peso                 | 1764,6 kg            |
| Unità di peso        | kg/100 m             |

## Misure



|           |          |
|-----------|----------|
| Lunghezza | 2.400 mm |
| Larghezza | 400 mm   |

# Scheda tecnica

Canale cieco, per torretta dim. R9, altezza massetto 60-110 mm

Codice articolo: 7424780



## Dati tecnici

|  |                       |
|--|-----------------------|
| Coperchio apertura di montaggio                | sì                    |
| Coperchi                                       | 3                     |
| Numero di pareti divisorie ad incastro         | 2                     |
| Numero delle unità di montaggio previste       | 3                     |
| Numero delle vie                               | 3 St.                 |
| Tipo di fissaggio sistema di montaggio         | Pavimento             |
| Piastra a pavimento                            | sì                    |
| Fissaggio del coperchio a scatto               | no                    |
| Possibilità di incasso della guarnizione       | sì                    |
| Apertura di montaggio per tank sopra pavimento | no                    |
| Disaccoppiabile                                | no                    |
| Adatto per giunto di dilatazione               | no                    |
| Parete in tessuto                              | no                    |
| Altezza del canale max.                        | 110 mm                |
| Altezza canale min.                            | 60 mm                 |
| Spessore materiale coperchio                   | 4                     |
| Altezza minima del massetto                    | 60                    |
| Con apertura di collegamento                   | sì                    |
| Con equipotenzializzazione                     | no                    |
| Con separatore                                 | no                    |
| Con sporgenza                                  | sì                    |
| Apertura di montaggio                          | per modulo apparecchi |
| Apertura di montaggio                          | tondo                 |
| Intervallo di livellamento max                 | 110 mm                |
| Intervallo di livellamento min.                | 60 mm                 |
| Parte superiore smontabile                     | sì                    |