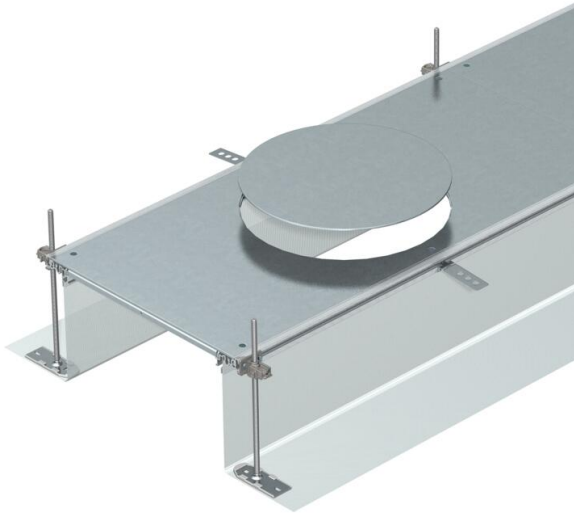


Scheda tecnica

Canale cieco, per torretta dim. R9, altezza massetto 40-240 mm

Codice articolo: 7424262



Canale filo pavimento preassemblato con 3 o 6 coperchi avvitabili con apertura installazione per torretta rotonda dimensione nominale R9, due profili laterali in tessuto metallico, profili di rivestimento coperchio reversibili di 180° con spessore pavimento massimo di 3mm. Nella dotazione di serie sono compresi 6 unità di regolazione livellabili in altezza, 6 ancoraggi per massetto e 3 giunti coperchio (per canali con larghezza nominale di 400) o 6 giunti coperchio (per canali con larghezza nominale di 500 e 600). Le unità di regolazione obbligatoriamente necessarie (fare attenzione all'altezza di livellamento) per i supporti del coperchio 400, 500 e 600 non fanno parte della dotazione di serie e dovranno essere ordinati separatamente. Il coperchio del canale viene consegnato già pre-avvitato. Con tre (con larghezza nominale canale 400, L = 800 mm) o sei (con larghezze nominali canale 500 e 600, L = 400 mm) coperchi avvitabili ciascuno provvisto di apertura per l'installazione di torretta quadrata dim. nominale R9.



St Acciaio

FS zincato in continuo

Dati anagrafici

Codice articolo	7424262
Tipo	OKA-G50040240DR9
Sigla 1	Canale filopavimento
Sigla 2	per torretta GESR9
Produttore	OBO
Dimensione	2400x500x240
Materiale	Acciaio
Superficie	zincato in continuo
Norma per superfici	DIN EN 10346
Unità VK più piccola	2,4
Unità	Metro
Peso	1639,2 kg
Unità di peso	kg/100 m

Scheda tecnica

Canale cieco, per torretta dim. R9, altezza massetto 40-240 mm

Codice articolo: 7424262



Misure



Lunghezza	2.400 mm
Larghezza	500 mm

Dati tecnici

Coperchio apertura di montaggio	sì
Coperchi	6
Numero delle unità di montaggio previste	6
Tipo di fissaggio sistema di montaggio	Pavimento
Piastra a pavimento	sì
Fissaggio del coperchio a scatto	no
Possibilità di incasso della guarnizione	sì
Apertura di montaggio per tank sopra pavimento	no
Disaccoppiabile	sì
Adatto per giunto di dilatazione	no
Parete in tessuto	sì
Altezza del canale max.	240 mm
Altezza canale min.	40 mm
Spessore materiale coperchio	4
Altezza minima del massetto	40
Con apertura di collegamento	sì
Con equipotenzializzazione	no
Con separatore	no
Con sporgenza	sì
Apertura di montaggio	per modulo apparecchi
Apertura di montaggio	tondo
Intervallo di livellamento max	240 mm
Intervallo di livellamento min.	40 mm
Parte superiore smontabile	sì