

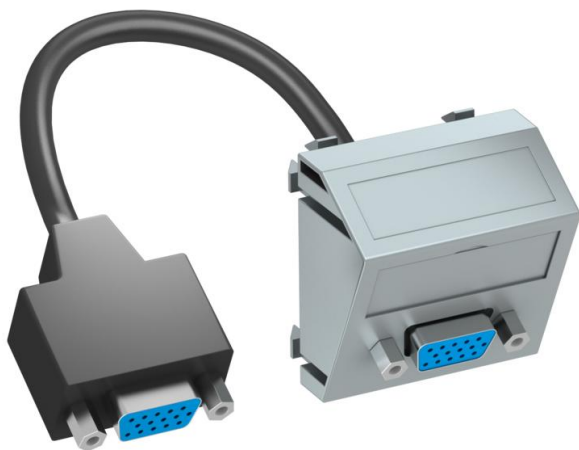
Scheda tecnica

Connettore VGA, 1 modulo, uscita inclinata, con cavo di connessione

Codice articolo: 6104676



Supporto multimediale con una presa di collegamento VGA, uscita cavo inclinata, con campo di siglatura, cavo di collegamento VGA corto (HD 15) nella versione presa-presa. Supporto con blocco di fissaggio, adatto per l'installazione orizzontale e verticale nell'ambiente di sistema.



PC Policarbonato

Dati anagrafici

Codice articolo	6104676
Tipo	MTS-VGA F AL1
Sigla 1	Supporto multimed., VGA
Sigla 2	con cavo, presa-presa
Produttore	OBO
Dimensione	45x45mm
Colore	alluminio laccato
Materiale	Policarbonato
Unità VK più piccola	1
Unità	Pezzo
Peso	5,4 kg
Unità di peso	kg/100 Pz.

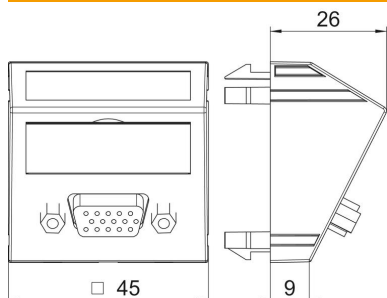
Scheda tecnica

Connettore VGA, 1 modulo, uscita inclinata, con cavo di connessione

Codice articolo: 6104676



Misure



Larghezza	45 mm
Altezza	45 mm

Dati tecnici

Numero di unità	1
Versione della superficie	opaco
Tipo di fissaggio	bloccato
Campo di siglatura	con campo di siglatura
Priva di alogeni	sì
Coperchio ribaltabile	no
Morsetto da lampadario	no
Con scritta	no
Con protezione antipolvere	no
Grado di protezione	IP20
Profondità	26 mm
Ghiera	no
Trasparente	no
Uso	VGA
Possibilità di scarico di trazione	no
Assortimento	Elemento base con piastra di copertura centrale