

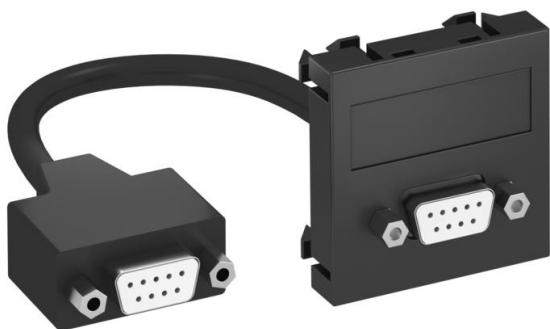
# Scheda tecnica

Collegamento D-Sub9, 1 modulo, uscita diritta, con cavo di collegamento

Codice articolo: 6104685



Supporto multimediale con una presa di collegamento D-Sub9, uscita cavo diritta, con campo di siglatura, cavo di collegamento D-Sub9 corto (RS 232) nella versione presa-presa. Supporto con blocco di fissaggio, adatto per l'installazione orizzontale e verticale nell'ambiente di sistema.



PC Polycarbonato

## Dati anagrafici

Codice articolo	6104685
Tipo	MTG-DB9 F SWGR1
Sigla 1	Supporto multimed., D-Sub9
Sigla 2	con cavo, presa-presa
Produttore	OBO
Dimensione	45x45mm
Colore	Nero-grigio; RAL 7021
Materiale	Polycarbonato
Unità VK più piccola	1
Unità	Pezzo
Peso	5,2 kg
Unità di peso	kg/100 Pz.

# Scheda tecnica

Collegamento D-Sub9, 1 modulo, uscita diretta, con cavo di collegamento

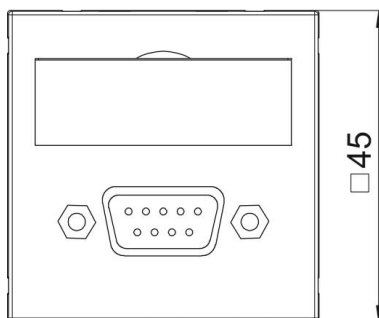
Codice articolo: 6104685



## Misure



Larghezza	45 mm
Altezza	45 mm



## Dati tecnici

Numero di unità	1
Versione della superficie	opaco
Tipo di fissaggio	bloccato
Illuminazione	no
Campo di siglatura	con campo di siglatura
Priva di alogeni	sì
Coperchio ribaltabile	no
Morsetto da lampadario	no
Con scritta	no
Con protezione antipolvere	no
Grado di protezione	IP20
Profondità	9 mm
Ghiera	no
Trasparente	no
Uso	Subminiatura D
Possibilità di scarico di trazione	no
Assortimento	Elemento base con piastra di copertura centrale
Direzione di uscita	diritto
Per numero di prese/innesti	1