

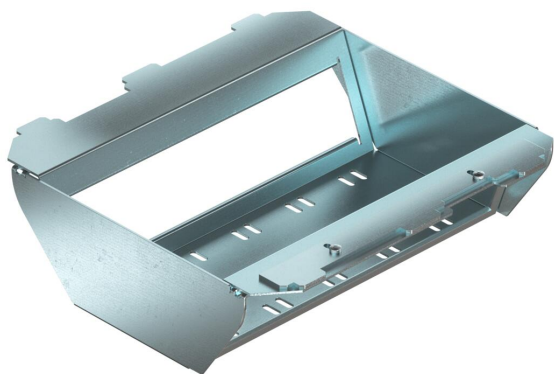
Scheda tecnica

Portapparecchi e accessori serie AA, supporto di montaggio FLF

Codice articolo: 7407578



Per apparecchi d'installazione del tipo FLF in unità di montaggio.



CE

St Acciaio

FS zincato in continuo

Dati anagrafici

Codice articolo	7407578
Sigla 1	Box portapparecchi
Sigla 2	Serie Modul 45®
Produttore	OBO
Dimensione	214x216x66
Materiale	Acciaio
Superficie	zincato in continuo
Norma per superfici	DIN EN 10346
Unità VK più piccola	1
Unità	Pezzo
Peso	79,348 kg
Unità di peso	kg/100 Pz.

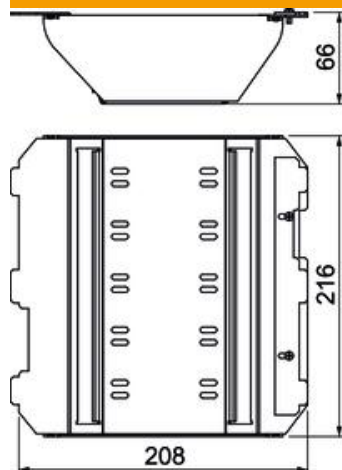
Scheda tecnica

Portapparecchi e accessori serie AA, supporto di montaggio FLF

Codice articolo: 7407578



Misure



Lunghezza	214 mm
Larghezza	216 mm
Altezza	66 mm

Dati tecnici

Numero degli apparecchi installabili	10
Tipo di fissaggio	rimovibile
Disaccoppiabile	no
Adatto per incasso nel pavimento doppio	si
Adatto per incasso in intercapedini del pavimento	si
Adatto per condotti sotto battuto	si
Modello apparecchio	Passo M45
Tecnica di installazione	Passo M45