

# Scheda tecnica

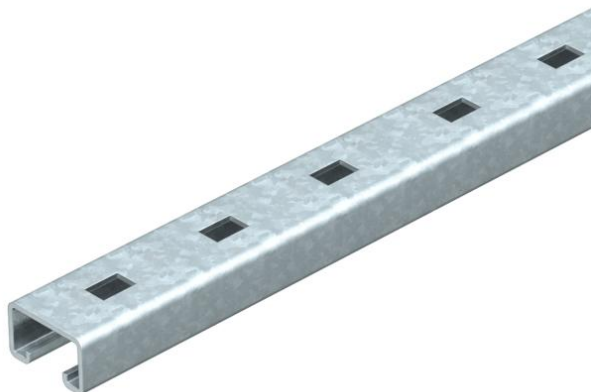
Profilato MS5030, scanalatura 22 mm, FT, asolato

Codice articolo: 6349439



Profilato a C pesante, asolato, con scanalatura di 22 mm.

Adatto a staffe reggicavo con base a U. Utilizzabile anche per la realizzazione di strutture portanti.



**St** Acciaio

**FT** zincato a caldo per immersione

## Dati anagrafici

Codice articolo	6349439
Tipo	MS5030RP0300FT
Sigla 1	Profilato a C
Sigla 2	asolato, scanalatura 22mm
Produttore	OBO
Dimensione	300x50x30
Materiale	Acciaio
Superficie	zincato a caldo per immersione
Norma per superfici	DIN EN ISO 1461
Unità VK più piccola	1
Unità	Pezzo
Peso	94 kg
Unità di peso	kg/100 Pz.

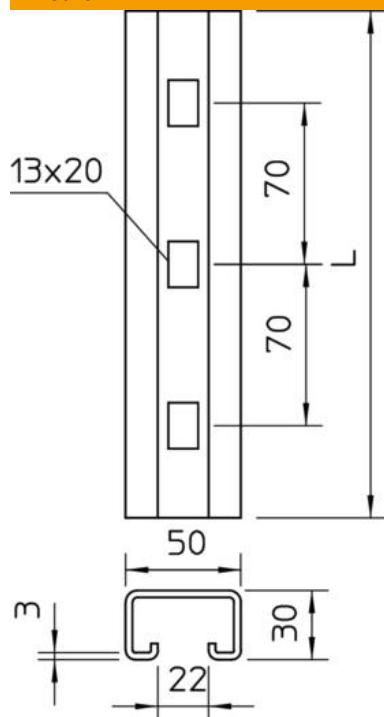
# Scheda tecnica

Profilato MS5030, scanalatura 22 mm, FT, asolato

Codice articolo: 6349439



## Misure



Lunghezza	300 mm
Larghezza	50 mm
Altezza	30 mm
Dimensione L	300 mm

## Dati tecnici

Separabile	no
Tipo della foratura	Forato sul retro
Versione	Profilo semplice
Distanza da centro foro	70 mm
Mantenimento funzionale	no
Spessore materiale	3 mm
Con foratura	sì
Con dentatura	no
Forma del profilato	Profilato a C
Larghezza asola	22 mm
Valore statico A	3,39 cm <sup>2</sup>
Valore statico Iy	3,99 cm
Valore statico Iz	13,11 cm
Valore statico Wy	3,95 cm <sup>2</sup>
Valore statico Wz	6,38 cm <sup>2</sup>