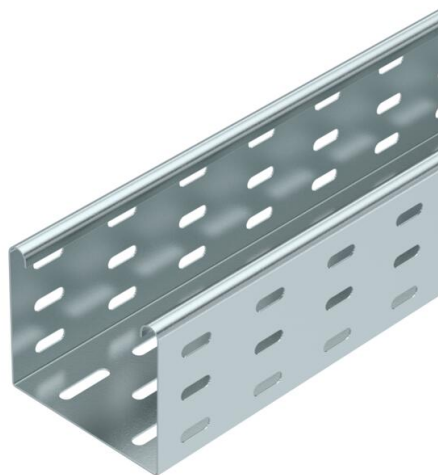


Scheda tecnica

Passerella MKS 85 FS

Codice articolo: 6057101



MKS 85 = sistema di passerelle medio pesante con bordo di altezza pari a 85 mm.
Incluso giunto tipo RLVL 85.
Schermatura magnetica senza coperchio 20 dB, con coperchio 50 dB.



St Acciaio

FS zincato in continuo

Dati anagrafici

Codice articolo	6057101
Sigla 1	Passerella MKS
Sigla 2	perforata
Produttore	OBO
Dimensione	85x100x3000
Materiale	Acciaio
Superficie	zincato in continuo
Norma per superfici	DIN EN 10346
Unità VK più piccola	3
Unità	Metro
Peso	207,67 kg
Unità di peso	kg/100 m

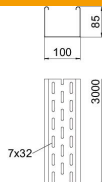
Scheda tecnica

Passerella MKS 85 FS

Codice articolo: 6057101



Misure



Dimensioni	85 x 100
Lunghezza	3.000 mm
Lunghezza	10 ft
Larghezza	100 mm
Larghezza	4 in
Altezza	85 mm
Altezza	3 in
Spessore lamiera	0,04 in
Spessore lamiera	1 mm
Dimensione B	100 mm

Dati tecnici

Versione connettore	senza connettore
Tipo di fissaggio sistema di montaggio	Pavimento Soffitto Parete
Calpestabile	no
Mantenimento funzionale	no
Con parte superiore	no
Foro di montaggio nel pavimento	sì
Foratura NATO	no
Sezione utile	83 cm ²
Sezione utile	8300 mm ²
Acciaio inossidabile, decapato	no
Foratura laterale	sì
Versione a grande portata	no
Tipo di prova di carico secondo IEC 61537	Tipo II
Tipo di giunto sistema portacavi	avvitato

Scheda tecnica

Passerella MKS 85 FS

Codice articolo: 6057101



Carichi

distanze tra gli appoggi applicabili min.	1,5 m
distanze tra gli appoggi applicabili max	2,5 m
Distanza tra gli appoggi 1,5 m	1,75 kN/m
Distanza tra gli appoggi 1,75 m	1,4 kN/m
Distanza tra gli appoggi 2,0 m	1,1 kN/m
Distanza tra gli appoggi 2,5 m	0,5 kN/m

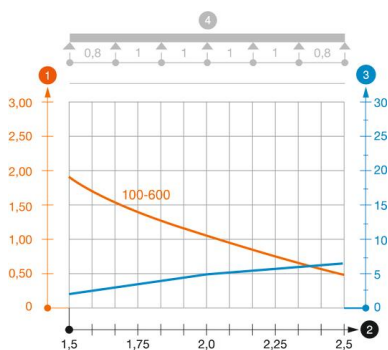


Diagramma di carico passerella portacavi tipo MKS 85

- 1 Carico canalina-conduttore ammesso in kN/m senza peso operatore
- 2 Distanza tra gli appoggi in m
- 3 Inflessione trave in mm con kN/mm ammessi
- 4 Schema di carico nella procedura di prova
- Curva di carico con larghezza canalina/condotto in mm
- Curva di inflessione trave secondo la distanza tra gli appoggi
- * da 300 mm di larghezza testato con giunto di base SSLB