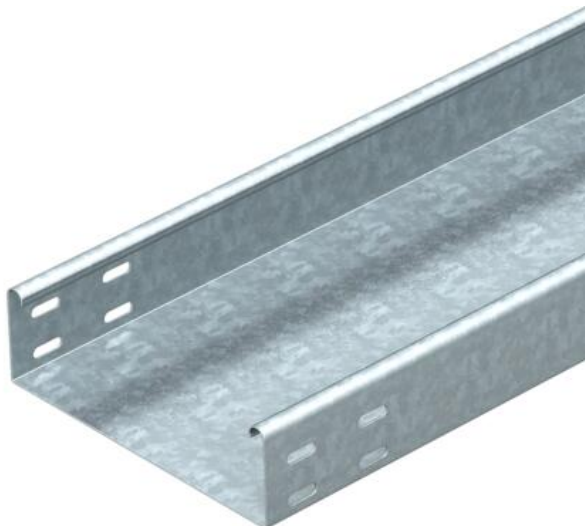


# Scheda tecnica

## Passerella MKSU 60 chiusa FS

Codice articolo: 6063160



MKSU 60 = sistema di passerelle medio pesante, non forato, con bordo di altezza pari a 60 mm. I giunti lineari devono essere ordinati separatamente. La passerella portacavi è dotata di foratura per giunto su entrambi i lati. Gli elementi di collegamento devono essere ordinati separatamente. Schermatura magnetica senza coperchio 20 dB, con coperchio 50 dB.



**St** Acciaio

**FS** zincato in continuo

### Dati anagrafici

Codice articolo	6063160
Sigla 1	Passerella MKSU
Sigla 2	chiusa, fori connessione
Produttore	OBO
Dimensione	60x100x3000
Materiale	Acciaio
Superficie	zincato in continuo
Norma per superfici	DIN EN 10346
Unità VK più piccola	3
Unità	Metro
Peso	189 kg
Unità di peso	kg/100 m

# Scheda tecnica

## Passerella MKSU 60 chiusa FS

Codice articolo: 6063160



### Misure



Dimensioni	60 x 100
Lunghezza	3.000 mm
Lunghezza	10 ft
Larghezza	100 mm
Larghezza	4 in
Altezza	60 mm
Altezza	2 in
Spessore lamiera	0,04 in
Spessore lamiera	1 mm
Dimensione B	100 mm

### Dati tecnici

Versione connettore	senza connettore
Tipo di fissaggio sistema di montaggio	Pavimento Soffitto Parete
Calpestabile	no
Perforazione di base	0
Mantenimento funzionale	no
Con parte superiore	no
Foro di montaggio nel pavimento	no
Foratura NATO	no
Sezione utile	58 cm <sup>2</sup>
Sezione utile	5800 mm <sup>2</sup>
Acciaio inossidabile, decapato	no
Foratura laterale	no
Versione a grande portata	no
Tipo di prova di carico secondo IEC 61537	Tipo II
Tipo di giunto sistema portacavi	avvitato

# Scheda tecnica

## Passerella MKSU 60 chiusa FS

Codice articolo: 6063160



### Carichi

distanze tra gli appoggi applicabili min.	1,5 m
distanze tra gli appoggi applicabili max	2,5 m
Distanza tra gli appoggi 1,5 m	1,5 kN/m
Distanza tra gli appoggi 1,75 m	1,25 kN/m
Distanza tra gli appoggi 2,0 m	1 kN/m
Distanza tra gli appoggi 2,5 m	0,5 kN/m



### Diagramma di carico canalina tipo MKSU 60 FS FT

- 1 Carico canalina-conduttore ammesso in kN/m senza peso operatore
  - 2 Distanza tra gli appoggi in m
  - 3 Inflessione trave in mm con kN/mm ammessi
  - 4 Schema di carico nella procedura di prova
- Curva di carico con larghezza canalina/conduttore in mm
  - Curva di inflessione trave secondo la distanza tra gli appoggi