

# Scheda tecnica

## Limitatore sovratensione dati, 2 poli, 24 V, 10 A

Codice articolo: 5098425



Limitatore sovratensione compatto tipo 1+2+3/D1+C2+C1 per protezione linee dati

- Corrente nominale fino a 10 A
- Dispositivo di protezione per sistemi multicoppia
- Messa a terra schermata diretta e morsetti ad innesto rapido
- Larghezza di montaggio compatta 8,7 mm
- Verifica del dispositivo con Life Control
- Range frequenza fino a 100 MHz
- Certificato UL (4DG1)

Applicazione: impiego universale su guida DIN



### Dati anagrafici

Codice articolo	5098425
Tipo	MDP-2 D-24-T-10
Sigla 1	Limitatore sovratensione
Sigla 2	2 fili corrente nom. elevata
Produttore	OBO
Dimensione	24V
Unità VK più piccola	1
Unità	Pezzo
Peso	6 kg
Unità di peso	kg/100 Pz.

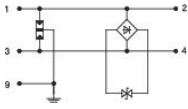
# Scheda tecnica

Limitatore sovratensione dati, 2 poli, 24 V, 10 A

Codice articolo: 5098425



## Dati tecnici



Sezione attacco flessibile max	2,5 mm <sup>2</sup>
Sezione attacco flessibile min.	0,14 mm <sup>2</sup>
Sezione attacco a più fili max	1,5 mm <sup>2</sup>
Sezione attacco a più fili min.	0,14 mm <sup>2</sup>
Sezione attacco rigida max	2,5 mm <sup>2</sup>
Sezione attacco rigida min.	0,14 mm <sup>2</sup>
Numero poli	2
Attenuazione d'inserimento (insertion loss)	≤3 dB
Messa a terra con:	Profilato Omega
Corrente nominale di scarica totale (10/350)	D1: 1
Corrente nominale di scarica totale (8/20)	5 kA
Frequenza limite	100 MHz
Tensione massima continuativa AC	20
Tensione massima continuativa DC	28
Corrente impulsiva	0,5 kA
Resistenza d'isolamento	>100 MΩ
Livello di protezione (filo-filo)	< 40 pF
Kategorie	Tipo 1+2+3 / D1+C2+C1
LPZ	0→3
Modalità di montaggio	Profilato Omega
Corrente di carico nominale AC	0,7
Corrente di carico nominale DC	10 A
Tensione nominale	24 V
Norma di prova	IEC 61643-21
Collegamento schermo	sì
Schermatura	diretto
Grado di protezione	IP20
Livello di protezione @ C1	<65 V
Livello di protezione filo - filo	<70 V
Livello di protezione filo - terra	<800 V
Segnalazione sull'apparecchio	leggibile
SPD secondo IEC 61643-21	Classe I+II+III / D1+C2+C1
Sistema estraibile	Morsetto
Resistenza alla corrente impulsiva filo-filo	C1: 0,5 kV / 0,25 kA (8/20μs)
Range di temperatura di esercizio max	80 °C
Range di temperatura di esercizio min.	-40 °C
Omologazioni	UL