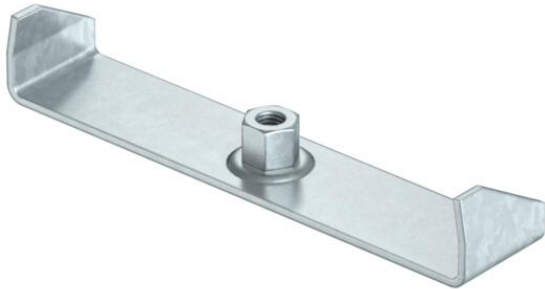


Scheda tecnica

Sospensione centrale passerella portacavi, altezza laterale 35

Codice articolo: 6358692



Sospensione centrale passerelle portacavi.

Dispone di un manicotto filettato M10 girevole. Durante la disposizione dei cavi fare attenzione ad una ripartizione equa del carico (evitare disposizioni sbilanciate).



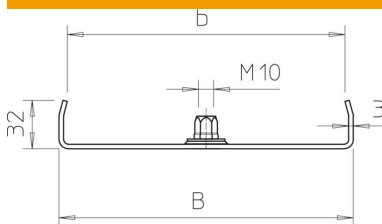
St Acciaio

FS zincato in continuo

Dati anagrafici

Codice articolo	6358692
Sigla 1	Sospensione centrale
Sigla 2	per passerella
Produttore	OBO
Dimensione	B200mm
Materiale	Acciaio
Superficie	zincato in continuo
Norma per superfici	DIN EN 10346
Unità VK più piccola	1
Unità	Pezzo
Peso	18,6 kg
Unità di peso	kg/100 Pz.

Misure



Lunghezza	40 mm
Larghezza	200 mm
Larghezza	8 in
Altezza	32 mm
Dimensione B	195 mm
Dimensione b	184 mm

Scheda tecnica

Sospensione centrale passerella portacavi, altezza laterale
35

Codice articolo: 6358692



Dati tecnici

Versione	agganciato
F in kN	0,35 kN
Mantenimento funzionale	no
per larghezza max	200 mm
per larghezza min.	200
Adatto per asta filettata metrica	10
Adatto per larghezza passerelle/ scale	200 mm
Diametro foro	10,5 mm
Regolabile	no