

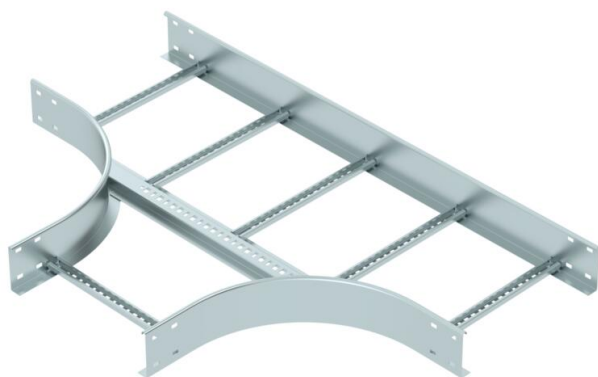
Scheda tecnica

Raccordo a T 110 FS

Codice articolo: 6225294



Derivazione a T, orizzontale, con piolo saldato per tutti i tipi di passerelle con altezza del bordo pari a 110 mm.
I connettori devono essere ordinati separatamente.



St Acciaio

FS zincato in continuo

Dati anagrafici

| | |
|----------------------|-------------------------|
| Codice articolo | 6225294 |
| Sigla 1 | Derivazione a T |
| Sigla 2 | per passerella scaletta |
| Produttore | OBO |
| Dimensione | 110x400 |
| Materiale | Acciaio |
| Superficie | zincato in continuo |
| Norma per superfici | DIN EN 10346 |
| Unità VK più piccola | 1 |
| Unità | Pezzo |
| Peso | 774,5 kg |
| Unità di peso | kg/100 Pz. |

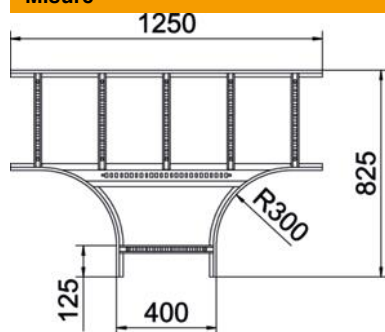
Scheda tecnica

Raccordo a T 110 FS

Codice articolo: 6225294



Misure



| | |
|--------------|--------|
| Larghezza | 400 mm |
| Altezza | 110 mm |
| Dimensione B | 400 mm |
| Dimensione R | 300 mm |

Dati tecnici

| | |
|----------------------------------|--------------------|
| Versione dei pioli | Profilo non forato |
| Versione del longherone laterale | profilo piatto |
| Versione connettore | senza connettore |
| Forma costruttiva | Uscita simmetrica |
| Mantenimento funzionale | no |
| Acciaio inossidabile, decapato | no |
| Versione a grande portata | no |
| Spessore longherone | 1,5 mm |