

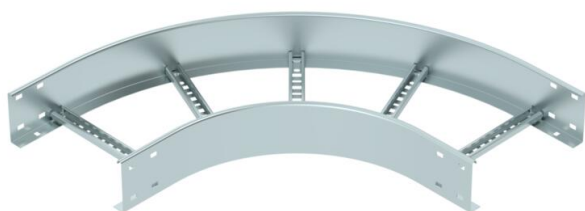
Scheda tecnica

Curva 90° 110 FS

Codice articolo: 6225124



Curva 90° orizzontale, con piolo saldato per tutti i tipi di passerelle con altezza del bordo pari a 110 mm.
I connettori devono essere ordinati separatamente.



St Acciaio

FS zincato in continuo

Dati anagrafici

| | |
|----------------------|-------------------------|
| Codice articolo | 6225124 |
| Tipo | LB 90 1130 R3 FS |
| Sigla 1 | Curva 90° |
| Sigla 2 | per passerella scaletta |
| Produttore | OBO |
| Dimensione | 110x300 |
| Materiale | Acciaio |
| Super- ficie | zincato in continuo |
| Norma per superfici | DIN EN 10346 |
| Unità VK più piccola | 1 |
| Unità | Pezzo |
| Peso | 428,3 kg |
| Unità di peso | kg/100 Pz. |

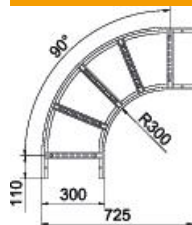
Scheda tecnica

Curva 90° 110 FS

Codice articolo: 6225124



Misure



| | |
|--------------|--------|
| Larghezza | 300 mm |
| Altezza | 110 mm |
| Dimensione B | 300 mm |
| Dimensione R | 300 mm |

Dati tecnici

| | |
|----------------------------------|------------------|
| Piegatura (angolo) | 90° |
| Versione dei pioli | Profilo forato |
| Versione del longherone laterale | profilo piatto |
| Versione connettore | senza connettore |
| Mantenimento funzionale | no |
| Deviazione di direzione | orizzontale |
| Acciaio inossidabile, decapato | no |
| Con cerniera | no |
| Foratura laterale | no |
| Versione a grande portata | no |
| Spessore longherone | 1,5 mm |