

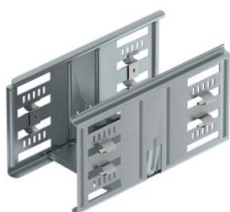
Scheda tecnica

Set giunti longitudinali Magic DD

Codice articolo: 6069112



Set di giunzione rapida senza viti per elemento rettilineo, composto da 3 elementi più quattro mollette.
Grazie alla forma costruttiva ottimizzata, il connettore può essere impiegato per la realizzazione di raggi e come compensatore di lunghezza in caso di grandi oscillazioni di temperatura.



St Acciaio

DD Zincatura Double Dip, zinco/alluminio

Dati anagrafici

Codice articolo	6069112
Tipo	KTSMV 110 DD
Sigla 1	Set connettori lineari
Sigla 2	per passerella Magic
Produttore	OBO
Dimensione	110x100x200
Materiale	Acciaio
Superficie	Zincatura Double Dip, zinco/alluminio
Norma per superfici	DIN EN 10346
Unità VK più piccola	1
Unità	Pezzo
Peso	44,1 kg
Unità di peso	kg/100 Pz.

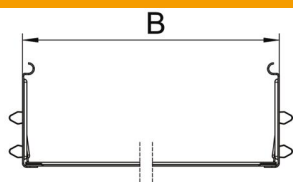
Scheda tecnica

Set giunti longitudinali Magic DD

Codice articolo: 6069112



Misure



Lunghezza	200 mm
Larghezza	100 mm
Altezza	110 mm
Spessore lamiera	1 mm
Dimensione B	100 mm



Dati tecnici

Versione	Giunzioni lineari
Mantenimento funzionale	no
Adatto per passerelle grigliate	no
Adatto per passerelle portacavi	no
Adatto per passerelle	sì
Adatto per sistemi portacavi con altezza pari a	110 mm
Giunto snodato orizzontale	no
Giunto snodato verticale	no
Acciaio inossidabile, decapato	no
Tipo di collegamento	connettore senza viti