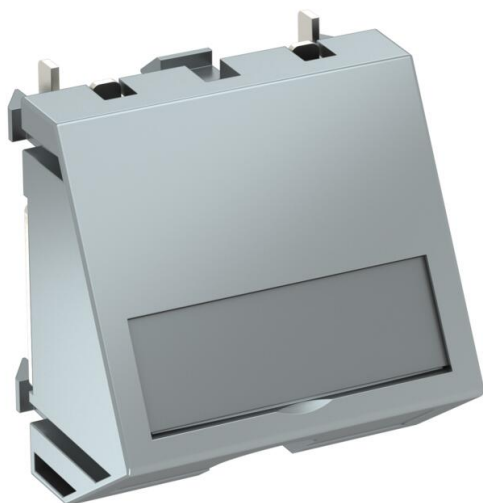


# Scheda tecnica

Uscita cavo per sezione 3-11 mm, alluminio laccato

Codice articolo: 6117422



Uscita cavo in 2 parti con campo di siglatura, costituita da un supporto cavi con scarico trazione e una copertura. Lo scarico trazione è progettato per cavi con diametro di 3-11 mm. Il fissaggio a incastro è adatto per l'incasso orizzontale e verticale dei dispositivi.

**PC** Policarbonato

## Dati anagrafici

Codice articolo	6117422
Tipo	KAL-K11 AL1
Sigla 1	Uscita cavo
Sigla 2	con scarico trazione
Produttore	OBO
Dimensione	45x45mm
Colore	alluminio laccato
Materiale	Policarbonato
Unità VK più piccola	1
Unità	Pezzo
Peso	3,5 kg
Unità di peso	kg/100 Pz.

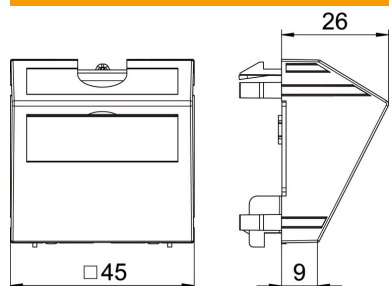
# Scheda tecnica

Uscita cavo per sezione 3-11 mm, alluminio laccato

Codice articolo: 6117422



## Misure



Larghezza	45 mm
Altezza	45 mm

## Dati tecnici

Numero di unità	1
Versione della superficie	opaco
Tipo di fissaggio	Fissaggio a morsetto
Versione a filo	sì
Idoneo all'installazione d'incasso	no
Idoneo all'incasso apparecchi	sì
Idoneo al condotto sotto pavimento	no
Idoneo all'installazione sottotraccia	no
Priva di alogeni	sì
Coperchio ribaltabile	no
Direzione di montaggio	orizzontale e verticale
Campo di testo/campo di siglatura	sì
Profondità	26 mm
Trasparente	no