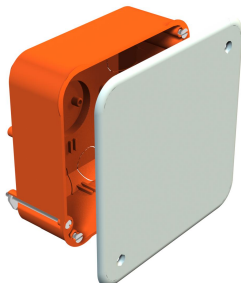


# Scheda tecnica

## Scatola di derivazione per cartongesso

Codice articolo: 2003449



Scatola di derivazione per intercapedini per l'impiego in intercapedini con una profondità di installazione di almeno 50 mm e uno spessore pannelli di 7 - 35 mm. Con coperchio bianco e viti del coperchio. Adatta per il montaggio di profilati a norma (profilati di sospensione e di supporto) per morsetti in linea.

- 8 ingressi Ø 20 mm
  - 8 ingressi per cavo NYM 3 x 1,5 mm<sup>2</sup>
  - 4 ingressi per linee dati (bassa tensione)
- Conforme a IEC 60670-1, IEC 60670-22 und DIN 49073-1.



**PP** Polipropilene

### Dati anagrafici

|                      |                        |
|----------------------|------------------------|
| Codice articolo      | 2003449                |
| Tipo                 | HV 100 KD              |
| Sigla 1              | Scatola di derivazione |
| Sigla 2              | cartongesso            |
| Produttore           | OBO                    |
| Dimensione           | 105x105x50             |
| Colore               | arancio                |
| Materiale            | Polipropilene          |
| Unità VK più piccola | 25                     |
| Unità                | Pezzo                  |
| Peso                 | 6,3 kg                 |
| Unità di peso        | kg/100 Pz.             |

### Misure

|           |        |
|-----------|--------|
| Lunghezza | 105 mm |
| Larghezza | 105 mm |
| Altezza   | 50 mm  |

# Scheda tecnica

## Scatola di derivazione per cartongesso

Codice articolo: 2003449



### Dati tecnici

|                                      |                                                                 |
|--------------------------------------|-----------------------------------------------------------------|
| Numero di entrate cavi               | 20                                                              |
| Tipo di entrata cavi                 | Cavi NYM, linee dati e tubi ondulati                            |
| Tipo di passaggio nell'alloggiamento | Goffratura                                                      |
| Versione                             | Singolo                                                         |
| Forma costruttiva                    | Scatola/cassetta di derivazione                                 |
| equipaggiamento                      | senza                                                           |
| Coperchi                             | non trasparente                                                 |
| Fissaggio del coperchio              | avvitato                                                        |
| Entrata dal lato posteriore          | sì                                                              |
| Entrate cavi                         | 20                                                              |
| tagliafiamma                         | secondo VDE 0471/DIN 695 parte 2-1, temperatura di prova 850 °C |
| Forma                                | quadrato                                                        |
| Mantenimento funzionale              | senza                                                           |
| Altezza pavimento min.               | 50 mm                                                           |
| per diametro tubo                    | 20 mm                                                           |
| Adatto per piastre di spessore max   | 35 mm                                                           |
| Adatto per piastre di spessore min.  | 7 mm                                                            |
| Priva di alogeni                     | sì                                                              |
| Max. Sezione conduttore              | 4 mm <sup>2</sup>                                               |
| Con schermatura                      | no                                                              |
| Con linguetta di fissaggio           | no                                                              |
| Con viti                             | sì                                                              |
| Modalità di montaggio                | Parete cava                                                     |
| Sezione nominale max.                | 4 mm <sup>2</sup>                                               |
| Sezione nominale min.                | 2,5 mm <sup>2</sup>                                             |
| Piombabile                           | no                                                              |
| Resistente agli urti                 | no                                                              |
| Grado di protezione                  | IP30                                                            |
| Manicotto                            | senza                                                           |
| Ermetico                             | no                                                              |
| Tensione di dimensionamento          | 400 V                                                           |