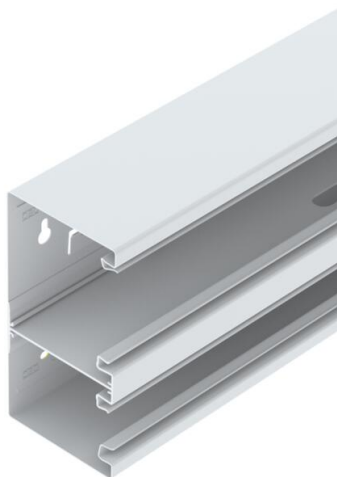


## Scheda tecnica

Canale incasso apparecchi Rapid 80, ampiezza canale 170,  
altezza canale 90, asimmetrico, doppio  
Codice articolo: 6278300



Canale per incasso apparecchi GS indicato per il montaggio diretto a parete o su mensole di fissaggio. Il canale per incasso apparecchi GS dispone di linguette a scatto a contatto autonomo per il montaggio di un separatore in lamiera di acciaio. L'equipotenzialità tra gli elementi inferiori del canale viene garantita dal giunto. La misura di protezione e la compensazione equipotenziale tra l'elemento superiore e quello inferiore viene garantita dalla copertura brevettata del condotto a conduzione autonoma. L'apertura di sistema è di 76,5 mm utili. La seconda guida del canale con un'apertura di sistema di 45 mm serve alla conduzione del cavo. Qui non è possibile alcun montaggio delle prese e interruttori Modul45. Il coperchio deve essere ordinato separatamente.

Su richiesta possono essere realizzate anche elementi inferiori e superiori del canale con lunghezze differenti, fino a 3000 mm, e anche altri colori RAL. Le superfici a vista dei canali di incasso apparecchi verniciati sono laminate.



St Acciaio

### Dati anagrafici

Codice articolo	6278300
Tipo	GS-D90170RW
Sigla 1	Canale porta apparecchi
Sigla 2	asimmetrico
Produttore	OBO
Dimensione	90x170x2000
Colore	bianco; RAL 9010
Materiale	Acciaio
Unità VK più piccola	2
Unità	Metro
Peso	423,3 kg
Unità di peso	kg/100 m

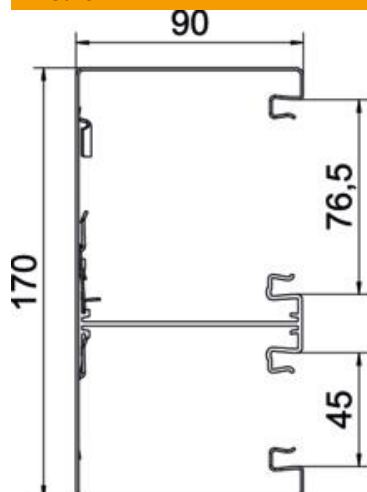
# Scheda tecnica

Canale incasso apparecchi Rapid 80, ampiezza canale 170, altezza canale 90, asimmetrico, doppio

Codice articolo: 6278300



## Misure



Lunghezza	2.000 mm
Larghezza	170 mm
Altezza	90 mm

## Dati tecnici

Numero delle parti superiori	2
Numero di pareti divisorie ad incastro	1
Versione parete posteriore (lato interno)	con alette di bloccaggio
Forma rettangolare	sì
Perforazione di base	con foratura pavimento
Priva di alogeni	sì
Fascetta fermacavo	no
Giunto per canali	no
Tipo di montaggio delle parti superiori	collocato internamente
Foro di montaggio nel pavimento	sì
Sezione utile	12355 mm <sup>2</sup>
Coperchio in dotazione	no
Larghezza della parte superiore	76,5 mm
Larghezza della parte superiore 2	45 mm
Grado di protezione	IP30
Pellicola protettiva	sì
Grado di protezione IK-Code	IK10
Simmetrico	no
Range di temperatura di esercizio max	60 °C
Range di temperatura di esercizio min.	-25 °C