

# Scheda tecnica

## Sospensione centrale passerella grigliata FT

Codice articolo: 6015224



Sospensione centrale, con doppia piastra, per passerelle grigliate.  
Effettuare una disposizione bilanciata dei cavi. Con l'utilizzo di un supporto centrale la larghezza massima consigliata delle passerelle grigliate è di 200 mm.



**St** Acciaio

**FT** zincato a caldo per immersione

### Dati anagrafici

Codice articolo	6015224
Tipo	GMA M6 FT
Sigla 1	Sospensione centrale
Sigla 2	per asta filettata M6
Produttore	OBO
Dimensione	60x40
Materiale	Acciaio
Superficie	zincato a caldo per immersione
Norma per superfici	DIN EN ISO 1461
Unità VK più piccola	25
Unità	Pezzo
Peso	8,4 kg
Unità di peso	kg/100 Pz.

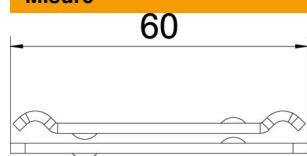
# Scheda tecnica

## Sospensione centrale passerella grigliata FT

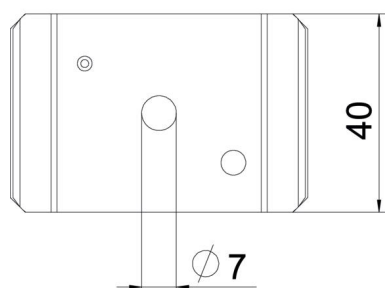
Codice articolo: 6015224



### Misure



Lunghezza	65 mm
Larghezza	40 mm
Altezza	6,5 mm



### Dati tecnici

Versione	agganciato
Mantenimento funzionale	no
Diametro foro	7 mm
Regolabile	no