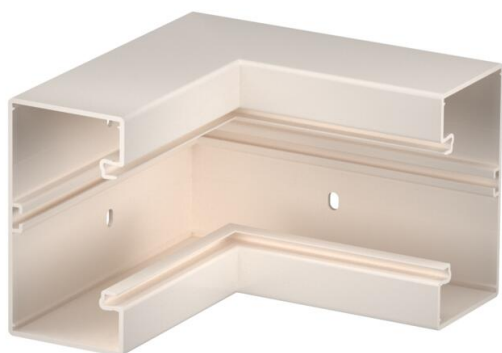


# Scheda tecnica

Angolo interno, per canale porta apparecchi Rapid 80 tipo  
GK-70130  
Codice articolo: 6274541



Angolo interno per deviazione di direzione dei canali porta apparecchi GK.



**PVC** Polivinilcloruro

## Dati anagrafici

|                      |                        |
|----------------------|------------------------|
| Codice articolo      | 6274541                |
| Tipo                 | GK-I70130CW            |
| Sigla 1              | Angolo interno         |
| Produttore           | OBO                    |
| Dimensione           | 70x130mm               |
| Colore               | bianco crema; RAL 9001 |
| Materiale            | Polivinilcloruro       |
| Unità VK più piccola | 1                      |
| Unità                | Pezzo                  |
| Peso                 | 110 kg                 |
| Unità di peso        | kg/100 Pz.             |

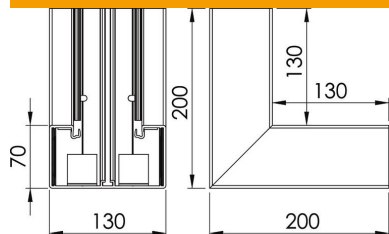
# Scheda tecnica

Angolo interno, per canale porta apparecchi Rapid 80 tipo GK-70130

Codice articolo: 6274541



## Misure



|           |        |
|-----------|--------|
| Lunghezza | 200 mm |
| Larghezza | 130 mm |
| Altezza   | 70 mm  |

## Dati tecnici

|   |                        |
|---|------------------------|
| Numero delle parti superiori            | 1                      |
| Versione                                | Parte inferiore        |
| Forma                                   | simmetrico             |
| Priva di alogeni                        | no                     |
| Fascetta fermacavo                      | no                     |
| Giunto per canali                       | no                     |
| Tipo di montaggio delle parti superiori | collocato internamente |
| Foro di montaggio nel pavimento         | sì                     |
| Larghezza della parte superiore         | 76,5 mm                |
| Larghezza della parte superiore 2       | 0 mm                   |
| Larghezza della parte superiore 3       | 0 mm                   |
| Grado di protezione                     | IP30                   |
| Pellicola protettiva                    | sì                     |
| Grado di protezione IK-Code             | IK08                   |
| Range di temperatura di esercizio max   | 60 °C                  |
| Range di temperatura di esercizio min.  | -15 °C                 |
| Area ad angolo max                      | 90 mm                  |
| Area ad angolo min.                     | 90 mm                  |