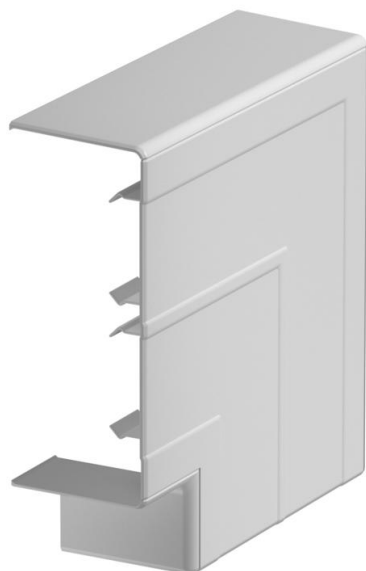


# Scheda tecnica

Calotta curva piana, per canale incasso apparecchi Rapid  
45-2 tipo GK-53130  
Codice articolo: 6113272



Angolare piatto come pezzo stampato di copertura per deviazione di direzione di canali incasso apparecchi Rapid 45-2.



Policarbonato/Acrilnitrile Butadiene Stirolo

## Dati anagrafici

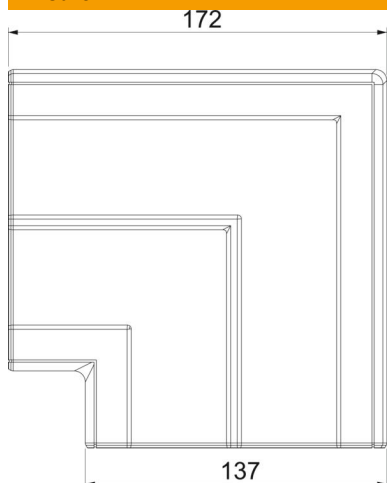
Codice articolo	6113272
Tipo	GK-FH53130LGR
Sigla 1	Coperchio angolo
Sigla 2	piano
Produttore	OBO
Dimensione	172x172x56
Colore	grigio chiaro; RAL 7035
Materiale	Policarbonato/Acrilnitrile Butadiene Stirolo
Unità VK più piccola	1
Unità	Pezzo
Peso	14,754 kg
Unità di peso	kg/100 Pz.

# Scheda tecnica

Calotta curva piana, per canale incasso apparecchi Rapid  
45-2 tipo GK-53130  
Codice articolo: 6113272



## Misure



Lunghezza	172 mm
Larghezza	137 mm
Altezza	55,5 mm

## Dati tecnici

Numero delle parti superiori	1
Versione	Pezzo stampato calotta
per larghezza canale	130 mm
per altezza canale	53 mm
Priva di alogeni	sì
Fascetta fermacavo	no
Giunto per canali	no
Tipo di montaggio delle parti superiori	globale
Foro di montaggio nel pavimento	no
Larghezza della parte superiore	0 mm
Larghezza della parte superiore 2	0 mm
Larghezza della parte superiore 3	0 mm
Deviazione di direzione	verticale, in salita/discesa
Grado di protezione	IP40
Pellicola protettiva	no
Grado di protezione IK-Code	IK08
Simmetrico	sì
Range di temperatura di esercizio max	60 °C
Range di temperatura di esercizio min.	-15 °C
Area ad angolo max	90 mm
Area ad angolo min.	90 mm