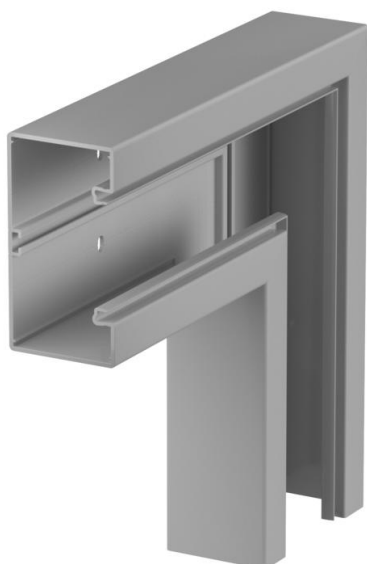


Scheda tecnica

Curva piana, per canale porta apparecchi Rapid 80 tipo GK-70130

Codice articolo: 6274526



Curva piana per deviazione di direzione di canali porta apparecchi GK.
L'elemento superiore deve essere ordinato separatamente.



PVC Polivinilcloruro

Dati anagrafici

Codice articolo	6274526
Tipo	GK-F70130GR
Sigla 1	Curva piana
Produttore	OBO
Dimensione	70x130mm
Colore	grigio pietra; RAL 7030
Materiale	Polivinilcloruro
Unità VK più piccola	1
Unità	Pezzo
Peso	83 kg
Unità di peso	kg/100 Pz.

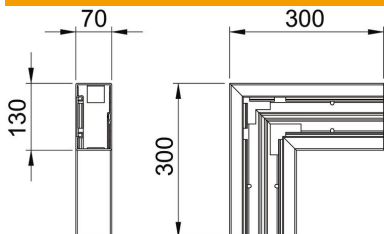
Scheda tecnica

Curva piana, per canale porta apparecchi Rapid 80 tipo GK-70130

Codice articolo: 6274526



Misure



Lunghezza	300 mm
Larghezza	130 mm
Altezza	70 mm

Dati tecnici

Numero delle parti superiori	1
Versione	Parte inferiore
per larghezza canale	130 mm
per altezza canale	70 mm
Priva di alogeni	no
Fascetta fermacavo	no
Giunto per canali	no
Tipo di montaggio delle parti superiori	collocato internamente
Foro di montaggio nel pavimento	sì
Deviazione di direzione	verticale, in salita/discesa
Grado di protezione	IP30
Pellicola protettiva	sì
Grado di protezione IK-Code	IK08
Simmetrico	sì
Range di temperatura di esercizio max	60 °C
Range di temperatura di esercizio min.	-15 °C
Area ad angolo max	90 mm
Area ad angolo min.	90 mm