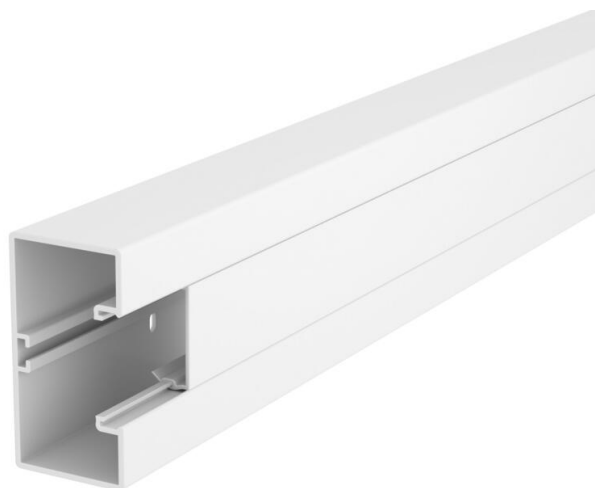


Scheda tecnica

Canale incasso apparecchi Rapid 45-2, ampiezza canale
100, altezza canale 53
Codice articolo: 6113000



Elemento superiore e inferiore canale con foratura alla base per montaggio diretto a parete.



PVC Polivinilcloruro

Dati anagrafici

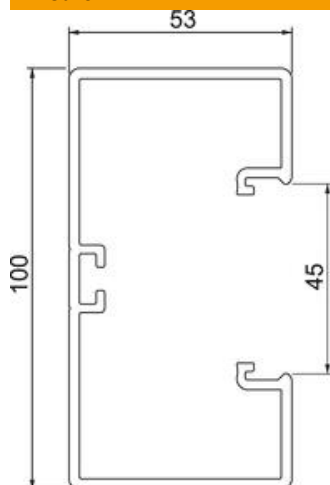
Codice articolo	6113000
Tipo	GK-53100RW
Sigla 1	Canale porta apparecchi
Sigla 2	Rapid 45-2, 1 scomparto
Produttore	OBO
Dimensione	53x100x2000
Colore	bianco; RAL 9010
Materiale	Polivinilcloruro
Unità VK più piccola	2
Unità	Metro
Peso	130,3 kg
Unità di peso	kg/100 m

Scheda tecnica

Canale incasso apparecchi Rapid 45-2, ampiezza canale
100, altezza canale 53
Codice articolo: 6113000



Misure



Lunghezza	2.000 mm
Larghezza	100 mm
Altezza	53 mm

Dati tecnici

Numero delle parti superiori	1
Numero di pareti divisorie ad incastro	1
Versione parete posteriore (lato interno)	Profilo C continuo
Forma rettangolare	sì
Perforazione di base	con foratura alla base
Priva di alogeni	no
Fascetta fermacavo	no
Giunto per canali	no
Tipo di montaggio delle parti superiori	collocato internamente
Foro di montaggio nel pavimento	sì
Sezione utile	4400 mm ²
Coperchio in dotazione	sì
Larghezza della parte superiore	45 mm
Larghezza della parte superiore 2	0 mm
Larghezza della parte superiore 3	0 mm
Grado di protezione	IP40
Pellicola protettiva	sì
Grado di protezione IK-Code	IK08
Simmetrico	sì
Range di temperatura di esercizio max	60 °C
Range di temperatura di esercizio min.	-15 °C