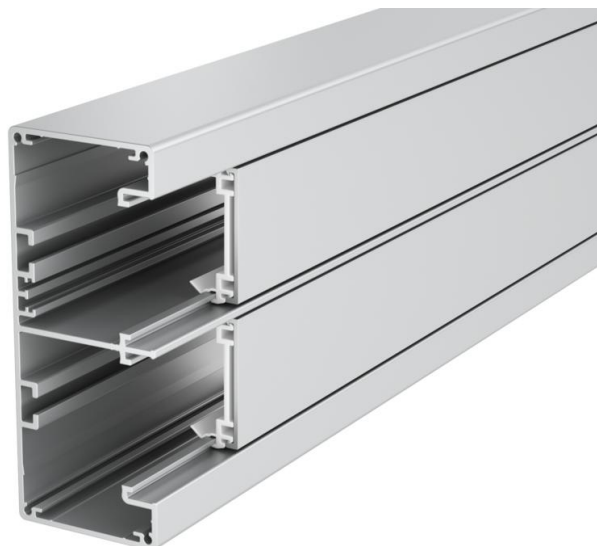


Scheda tecnica

Canale incasso apparecchi Rapid 45-2, ampiezza canale 130, altezza canale 53
Codice articolo: 6112503



Il canale incasso apparecchi in alluminio completo consiste di un elemento inferiore e un elemento superiore. La parte inferiore è senza foratura alla base.

Avvertenza:

con canali per incasso apparecchi anodizzati e accessori in alluminio è possibile riscontrare alcune lievi differenze di colore, dovute alla dispersione ammessa, riconducibile al materiale o alla lavorazione (secondo DIN 17 611). Apparecchi da incasso di dimensioni 45mm possono essere agganciati direttamente. Se si utilizzano pezzi stampati di copertura in PC/ABS potrebbero verificarsi differenze nelle tonalità a causa dei diversi materiali.



Alu Alluminio

EL anodizzato

Dati anagrafici

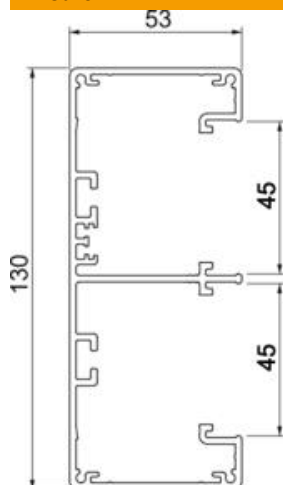
Codice articolo	6112503
Tipo	GA-53130EL
Sigla 1	Canale porta apparecchi
Sigla 2	Rapid 45-2, 2 scomparti, alu
Produttore	OBO
Dimensione	53x130x2000
Materiale	Alluminio
Superficie	anodizzato
Norma per superfici	
Unità VK più piccola	2
Unità	Metro
Peso	326,5 kg
Unità di peso	kg/100 m

Scheda tecnica

Canale incasso apparecchi Rapid 45-2, ampiezza canale
130, altezza canale 53
Codice articolo: 6112503



Misure



Lunghezza	2.000 mm
Larghezza	130 mm
Altezza	53 mm

Dati tecnici

Numero delle parti superiori	2
Numero di pareti divisorie ad incastro	2
Versione parete posteriore (lato interno)	Profilo C continuo
Forma rettangolare	sì
Priva di alogeni	sì
Fascetta fermacavo	no
Giunto per canali	no
Tipo di montaggio delle parti superiori	collocato internamente
Foro di montaggio nel pavimento	no
Sezione utile	4900 mm ²
Coperchio in dotazione	sì
Larghezza della parte superiore	45 mm
Larghezza della parte superiore 2	45 mm
Grado di protezione	IP30
Pellicola protettiva	sì
Grado di protezione IK-Code	IK10
Simmetrico	sì
Range di temperatura di esercizio max	60 °C
Range di temperatura di esercizio min.	-15 °C