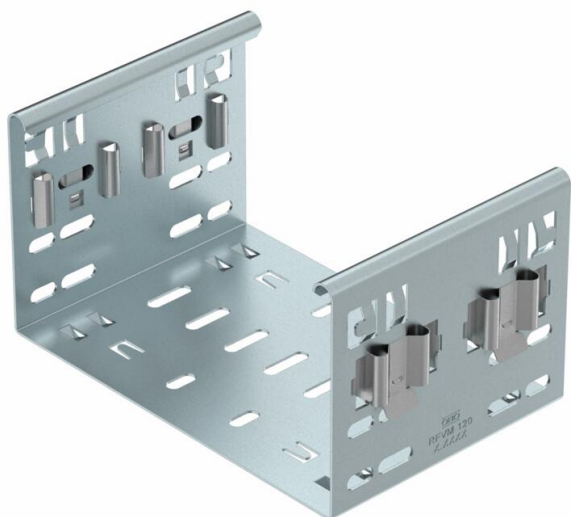


Scheda tecnica

Connettore per accessori Magic DD

Codice articolo: 6065916



Connettore per accessori Magic per il collegamento diretto e senza viti di pezzi stampati Magic con altezza del bordo di 110 mm.

Il connettore per accessori è dotato di quattro clip e con una dotazione da un solo lato di due clip può essere usato anche per il collegamento diretto con una canalina tagliata. Per il collegamento di una canalina tagliata con un pezzo stampato è necessario ancora un set di giunti longitudinali.

Il connettore per pezzi stampati è compatibile con i tipi di passerelle portacavi MKSM, MKSMU, SKSM e SKSMU.



St Acciaio

DD Zincatura Double Dip, zinco/alluminio

Dati anagrafici

Codice articolo	6065916
Tipo	FVM 130 DD
Sigla 1	Connettore lineare
Sigla 2	con connettore rapido
Produttore	OBO
Dimensione	110x300
Materiale	Acciaio
Superficie	Zincatura Double Dip, zinco/alluminio
Norma per superfici	DIN EN 10346
Unità VK più piccola	1
Unità	Pezzo
Peso	67,7 kg
Unità di peso	kg/100 Pz.

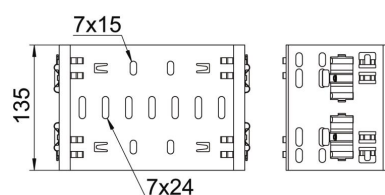
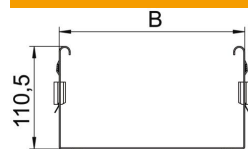
Scheda tecnica

Connettore per accessori Magic DD

Codice articolo: 6065916



Misure



Lunghezza	135 mm
Larghezza	300 mm
Altezza	110 mm
Spessore lamiera	1,25 mm
Dimensione B	300 mm

Dati tecnici

Versione	Giunzioni lineari
Mantenimento funzionale	no
Adatto per passerelle grigliate	no
Adatto per passerelle portacavi	no
Adatto per passerelle	sì
Adatto per sistemi portacavi con altezza pari a	110 mm
Giunto snodato orizzontale	no
Giunto snodato verticale	no
Acciaio inossidabile, decapato	no
Tipo di collegamento	connettore senza viti