

Scheda tecnica

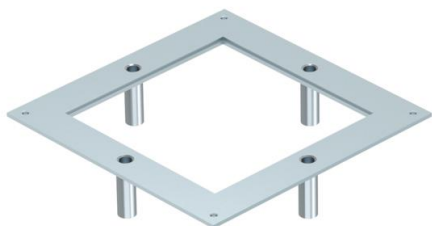
Coperchio di montaggio per carichi pesanti per UZD 250,
dimensione nominale 4

Codice articolo: 7401404



Coperchio di montaggio per carichi pesanti per UZD250 per l'installazione di una cassetta quadrata per carichi pesanti di dimensioni nominali 4. Apertura di montaggio profonda 3 mm per l'eventuale chiusura con coperchio cieco.

I supporti di livellamento devono essere ordinati separatamente.



St Acciaio

FS zincato in continuo

Dati anagrafici

Codice articolo	7401404
Sigla 1	Coperchio carichi pesanti
Sigla 2	250-3 per dimensione 4
Produttore	OBO
Dimensione	282x282x59
Materiale	Acciaio
Superficie	zincato in continuo
Norma per superfici	DIN EN 10346
Unità VK più piccola	1
Unità	Pezzo
Peso	146,5 kg
Unità di peso	kg/100 Pz.

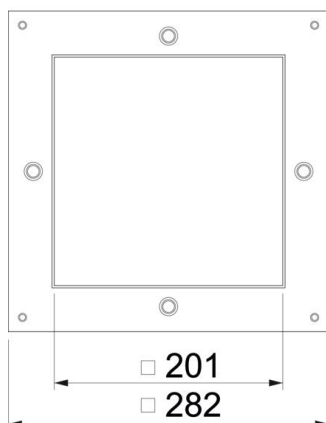
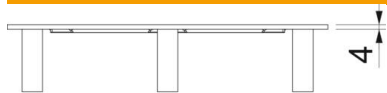
Scheda tecnica

Coperchio di montaggio per carichi pesanti per UZD 250,
dimensione nominale 4

Codice articolo: 7401404



Misure



Lunghezza	282 mm
Larghezza	282 mm
Dimensione a	201 mm
Dimensione A	282 mm

Dati tecnici

Coperchio apertura di montaggio	no
Trattamento del pavimento	asciutto
Possibilità di incasso della guarnizione	no
Apertura di montaggio per tank sopra pavimento	no
Adatto per condotti sotto pavimento chiusi a filo battuto	no
Adatto per condotti sotto battuto coperti dal massetto	sì
Spessore materiale	4 mm
Apertura di montaggio	quadrato
Dimensioni nominali	250 mm
Dimensione nominale per torretta	4
Versione per carichi pesanti	sì