

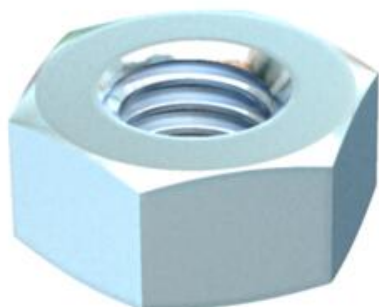
Scheda tecnica

Dado esagonale ISO 4032

Codice articolo: 3400360



Dado esagonale secondo DIN 934 con filettatura metrica.



St Acciaio

F zincato a caldo

Dati anagrafici

Codice articolo	3400360
Tipo	DIN934 M10 F
Sigla 1	Dado esagonale
Sigla 2	a DIN 934
Produttore	OBO
Dimensione	M10
Materiale	Acciaio
Superficie	zincato a caldo
Norma per superfici	DIN 267, Teil 10
Unità VK più piccola	100
Unità	Pezzo
Peso	1,061 kg
Unità di peso	kg/100 Pz.

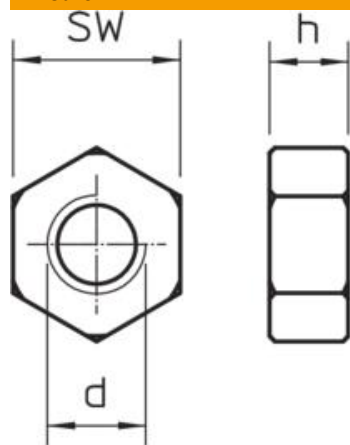
Scheda tecnica

Dado esagonale ISO 4032

Codice articolo: 3400360



Misure



Dimensione d	10 mm
Dimensione h	8,4 mm

Dati tecnici

Filettatura	M10
Filettatura metrica	10
Tipo filettatura	metrica
Priva di alogeni	sì
Con flangia	no
Apertura chiave	17
Autobloccante	no
Filettatura sinistra	no
Filettatura imperiale	7/16 pollici
Versione dado	Dado
Sistema a vite dado	Esagonale esterno