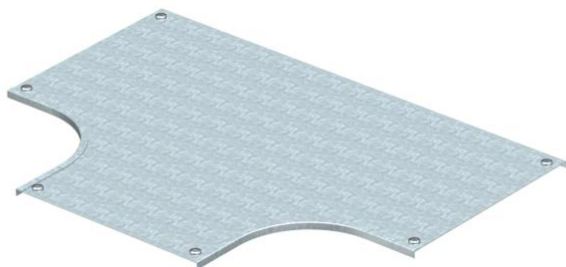


Scheda tecnica

Coperchio per derivazione a T DD

Codice articolo: 7129424



Coperchio per derivazione a T con bussole girevoli premontate.
Il coperchio è adatto a seconda della forma a pezzi con bordi di qualsiasi altezza.



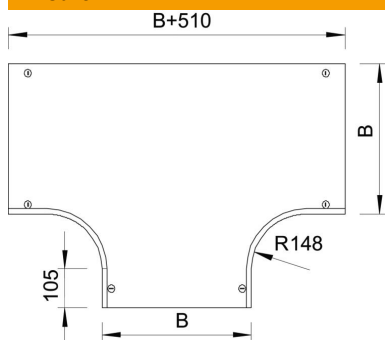
St Acciaio

DD Zincatura Double Dip, zinco/alluminio

Dati anagrafici

Codice articolo	7129424
Tipo	DFT 600 DD
Sigla 1	Coperchio, derivazione a T
Sigla 2	con bussola, per RT 600
Produttore	OBO
Dimensione	B600mm
Materiale	Acciaio
Superficie	Zincatura Double Dip, zinco/alluminio
Norma per superfici	DIN EN 10346
Unità VK più piccola	1
Unità	Pezzo
Peso	1019 kg
Unità di peso	kg/100 Pz.

Misure



Larghezza	600 mm
Larghezza	24 in
Altezza	35 mm
Spessore lamiera	1,25 mm
Dimensione B	600 mm
Dimensione	15 mm
H	
Dimensione R	148 mm

Scheda tecnica

Coperchio per derivazione a T DD

Codice articolo: 7129424



Dati tecnici

Quantità bussole girevoli	6 St.
Tipo di fissaggio	Bussola girevole
Adatto per passerelle portacavi	no
Adatto per passerelle	si
Spessore materiale (pollici)	0,05 in
Spessore materiale	1,25 mm
Acciaio inossidabile, decapato	no
Versione a grande portata	no