

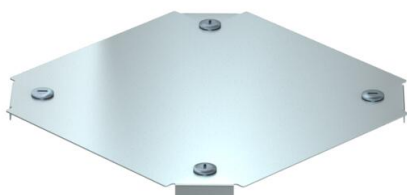
Scheda tecnica

Coperchio per derivazione a croce Magic FS

Codice articolo: 7138934



Coperchio per derivazione a croce con bussole girevoli premontate.
Il coperchio può essere utilizzato con derivazioni a croce di qualsiasi altezza.



St Acciaio

FS zincato in continuo

Dati anagrafici

Codice articolo	7138934
Tipo	DFKM 200 FS
Sigla 1	Coperchio, incrocio
Sigla 2	per RKM 200
Produttore	OBO
Dimensione	B=200mm
Materiale	Acciaio
Superficie	zincato in continuo
Norma per superfici	DIN EN 10346
Unità VK più piccola	1
Unità	Pezzo
Peso	75 kg
Unità di peso	kg/100 Pz.

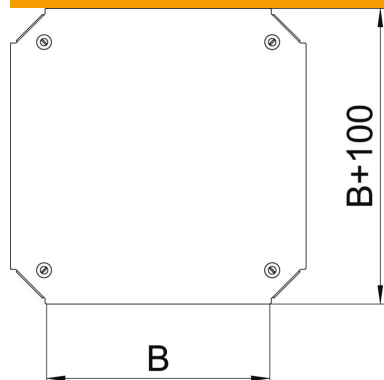
Scheda tecnica

Coperchio per derivazione a croce Magic FS

Codice articolo: 7138934



Misure



Larghezza	200 mm
Larghezza	8 in
Dimensione B	200 mm

Dati tecnici

Tipo di fissaggio	Bussola girevole
Adatto per passerelle portacavi	sì
Adatto per passerelle	sì
Spessore materiale	1,25 mm
Acciaio inossidabile, decapato	no