

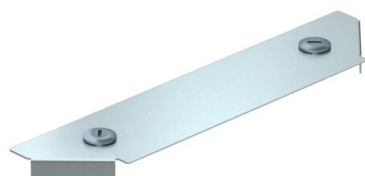
Scheda tecnica

Coperchio per derivazione laterale Magic FS

Codice articolo: 7138644



Coperchio per derivazione laterale con bussole girevoli premontate.
Il coperchio può essere utilizzato con derivazioni laterali di qualsiasi altezza.



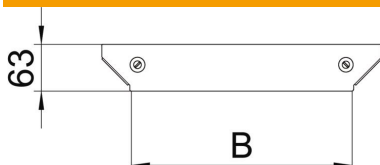
St Acciaio

FS zincato in continuo

Dati anagrafici

| | |
|----------------------|--------------------------------|
| Codice articolo | 7138644 |
| Tipo | DFAAM 200 FS |
| Sigla 1 | Coperchio, derivaz. laterale T |
| Sigla 2 | per RAAM 200 |
| Produttore | OBO |
| Dimensione | B=200mm |
| Materiale | Acciaio |
| Superficie | zincato in continuo |
| Norma per superfici | DIN EN 10346 |
| Unità VK più piccola | 1 |
| Unità | Pezzo |
| Peso | 17,3 kg |
| Unità di peso | kg/100 Pz. |

Misure



| | |
|------------------|---------|
| Larghezza | 200 mm |
| Larghezza | 8 in |
| Spessore lamiera | 1,25 mm |
| Dimensione B | 200 mm |

Scheda tecnica

Coperchio per derivazione laterale Magic FS

Codice articolo: 7138644



Dati tecnici

| | |
|---------------------------------|------------------|
| Tipo di fissaggio | Bussola girevole |
| Adatto per passerelle portacavi | sì |
| Adatto per passerelle | sì |
| Spessore materiale (pollici) | 0,05 in |
| Spessore materiale | 1,25 mm |
| Acciaio inossidabile, decapato | no |
| Versione a grande portata | no |