

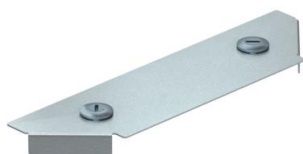
Scheda tecnica

Coperchio per derivazione laterale Magic DD

Codice articolo: 7138682



Coperchio per derivazione laterale con bussole girevoli premontate.
Il coperchio può essere utilizzato con derivazioni laterali di qualsiasi altezza.



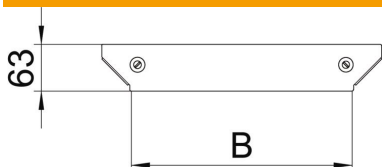
St Acciaio

DD Zincatura Double Dip, zinco/alluminio

Dati anagrafici

Codice articolo	7138682
Tipo	DFAAM 150 DD
Sigla 1	Coperchio, derivaz. laterale T
Sigla 2	per RAAM 150
Produttore	OBO
Dimensione	B=150mm
Materiale	Acciaio
Superficie	Zincatura Double Dip, zinco/alluminio
Norma per superfici	DIN EN 10346
Unità VK più piccola	1
Unità	Pezzo
Peso	14,8 kg
Unità di peso	kg/100 Pz.

Misure



Larghezza	150 mm
Larghezza	6 in
Spessore lamiera	1,25 mm
Dimensione B	150 mm

Scheda tecnica

Coperchio per derivazione laterale Magic DD

Codice articolo: 7138682



Dati tecnici

Tipo di fissaggio	Bussola girevole
Adatto per passerelle portacavi	sì
Adatto per passerelle	sì
Spessore materiale (pollici)	0,05 in
Spessore materiale	1,25 mm
Acciaio inossidabile, decapato	no
Versione a grande portata	no