

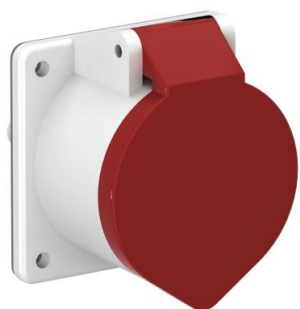
# Scheda tecnica

Presà CEE, 16 A

Codice articolo: 6109874



Presà CEE con supporto di fissaggio da 60 mm, 3 poli+N+PE, 400 V, 16 A, 6 h.

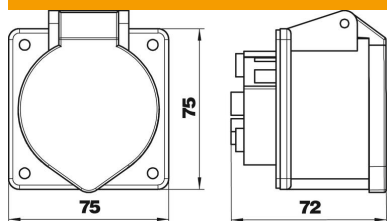


CE

## Dati anagrafici

Codice articolo	6109874
Tipo	CEE-16A
Sigla 1	Presà CEE,
Sigla 2	3 poli+N+PE 400 V 16 A
Produttore	OBO
Dimensione	75x75x72
Unità VK piú piccola	1
Unità	Pezzo
Peso	19,1 kg
Unità di peso	kg/100 Pz.

## Misure



Lunghezza	72 mm
Larghezza	75 mm
Altezza	75 mm

# Scheda tecnica

Presse CEE, 16 A

Codice articolo: 6109874



## Dati tecnici

Versione militare	no
Tensione nominale	400 V
Corrente nominale	16 A
Numero di poli	5
Grado di protezione	IP44
Direzione inserimento	dritto
Tensione a norma EN 60309-2	400 V (50+60 Hz) rosso
Tecnica di collegamento	morsetto senza vite
Passaggio cavi	altro
Distanza foro orizzontale	60 mm
Distanza foro verticale	60 mm
Dimensione della flangia orizzontale	75 mm
Dimensione della flangia verticale	75 mm