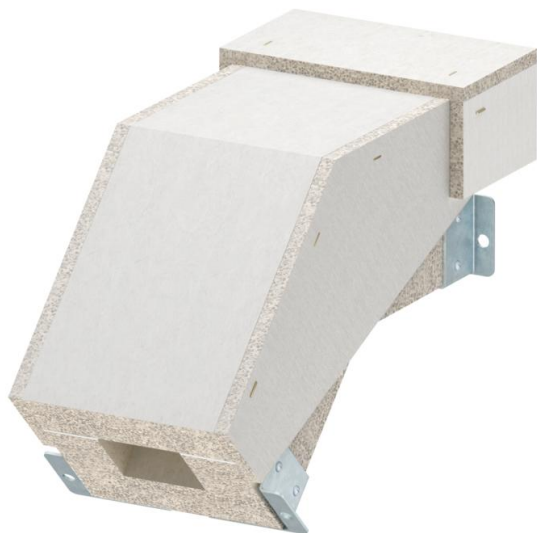


Scheda tecnica

Curva verticale discendente per canale antincendio PYRO-
LINE® Con S BSKH09-K0506

Codice articolo: 7215660



Curva verticale discendente per canale antincendio PYROLINE® Con S, tipo BSKH09-K0506 in calcestruzzo leggero con fibra di vetro resistente all'acqua e al gelo per realizzare variazioni di direzione verticali (45°) nello sviluppo del canale. I materiali di collegamento montati consentono un rapido montaggio dei pezzi del canale sul posto, i coperchi allentati consentono una rapida revisione e disposizione successiva.

Incluse viti di collegamento e guarnizioni a striscia.
Incluse viti di collegamento e guarnizioni a striscia.



Calcestruzzo leggero in fibra di vetro

Dati anagrafici

Codice articolo	7215660
Tipo	BSKH09-VF0506
Sigla 1	Curva a scendere
Sigla 2	per BSKH09-K0506
Produttore	OBO
Dimensione	50x60
Colore	grigio
Materiale	Calcestruzzo leggero in fibra di vetro
Unità VK più piccola	1
Unità	Pezzo
Peso	577 kg
Unità di peso	kg/100 Pz.

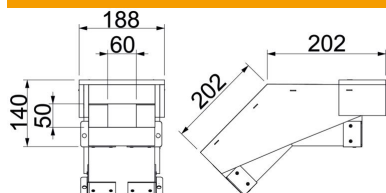
Scheda tecnica

Curva verticale discendente per canale antincendio PYRO-LINE® Con S BSKH09-K0506

Codice articolo: 7215660



Misure



Dimensione esterna	188 x 140
Dimensione interna	60 x 50
Larghezza	188 mm
Dimensione B	188 mm
Dimensione b	60 mm
Dimensione h	50 mm
Dimensione H	140 mm
Dimensione L	202 mm

Dati tecnici

Numero dei lati infiammabili	4
Fissaggio del coperchio	a parte
Classe di resistenza al fuoco E - mantenimento funzionale	30
Classe di resistenza al fuoco I - condotto di installazione	90
Con foratura	no
Divisori possibili	sì
Rivestimento	senza
Tipo di materiale isolante	Calcestruzzo poroso in fibra di vetro
Angolo del gomito	45 °