

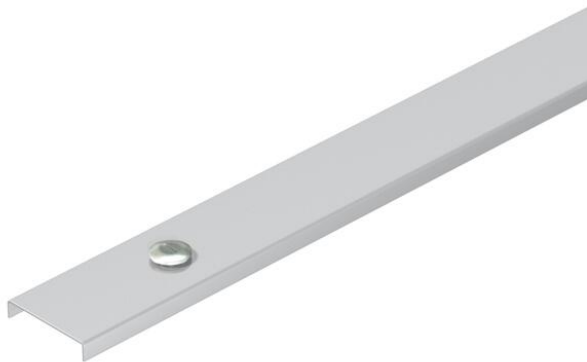
# Scheda tecnica

## Coperchio con chiusura con bussola girevole A2

Codice articolo: 6080895



Coperchio con bussola girevole per passerella AZ.



**A2** Acciaio legato, INOX 1.4301

**2B** non trattato, ulteriore trattamento

### Dati anagrafici

Codice articolo	6080895
Tipo	AZDMD 200 A2
Sigla 1	Coperchio con bussola
Sigla 2	per passerella AZ
Produttore	OBO
Dimensione	203x3000
Materiale	Acciaio, INOX 1.4301
Superficie	non trattato, ulteriore trattamento
Norma per superfici	
Unità VK più piccola	3
Unità	Metro
Peso	178,47 kg
Unità di peso	kg/100 m

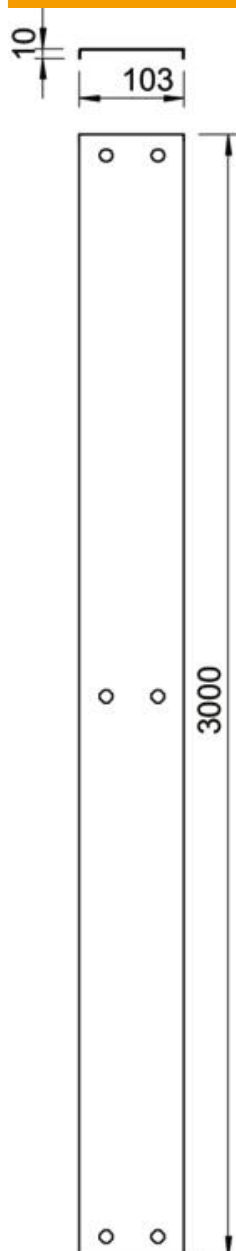
# Scheda tecnica

Coperchio con chiusura con bussola girevole A2

Codice articolo: 6080895



## Misure



Lunghezza	3.000 mm
Larghezza	203 mm
Altezza	10 mm
Spessore lamiera	1 mm
Dimensione	10 mm
H	

# Scheda tecnica

Coperchio con chiusura con bussola girevole A2

Codice articolo: 6080895



## Dati tecnici

Quantità bussole girevoli	6 St.
Tipo di fissaggio	Bussola girevole
Mantenimento funzionale	no
Adatto per passerelle grigliate	no
Adatto per passerelle portacavi	no
Adatto per passerelle	sì
Acciaio inossidabile, decapato	no