

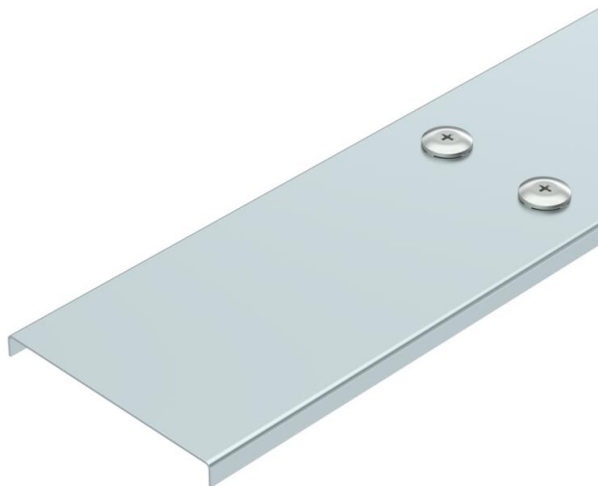
Scheda tecnica

Coperchio con bussola girevole FS

Codice articolo: 6080227



Coperchio con bussola girevole per passerella AZ.



St Acciaio

FS zincato in continuo

Dati anagrafici

Codice articolo	6080227
Sigla 1	Coperchio con bussola
Sigla 2	per passerella AZ
Produttore	OBO
Dimensione	103x3000
Materiale	Acciaio
Superficie	zincato in continuo
Norma per superfici	DIN EN 10346
Unità VK più piccola	3
Unità	Metro
Peso	97,767 kg
Unità di peso	kg/100 m

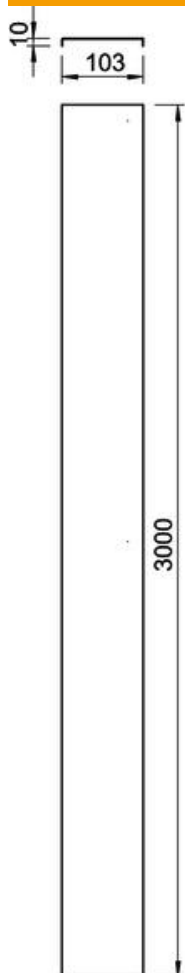
Scheda tecnica

Coperchio con bussola girevole FS

Codice articolo: 6080227



Misure



Lunghezza	3.000 mm
Larghezza	103 mm
Altezza	10 mm
Spessore lamiera	1 mm
Dimensione	10 mm
H	

Dati tecnici

Quantità bussole girevoli	6 St.
Tipo di fissaggio	Bussola girevole
Mantenimento funzionale	no
Adatto per passerelle grigliate	no
Adatto per passerelle portacavi	no
Adatto per passerelle	si
Acciaio inossidabile, decapato	no