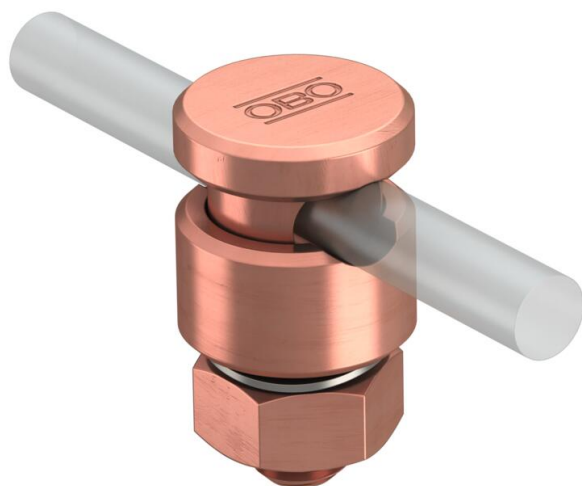


Scheda tecnica

Connettore Quick, per RD 8-10 mm, rame

Codice articolo: 5304172



- Con 1 vite per morsetto, contatto, fissaggio, dado e rondella elastica
- Comprende coppa di pressione in acciaio preassemblata
- Conforme agli standard VDE 0185-305 (IEC 62305)



Cu Rame

Dati anagrafici

Codice articolo	5304172
Tipo	5001 N-CU
Sigla 1	Morsetto di fissaggio
Sigla 2	per conduttore tondo
Produttore	OBO
Dimensione	8-10mm
Materiale	rame
Unità VK più piccola	10
Unità	Pezzo
Peso	6,75 kg
Unità di peso	kg/100 Pz.

Dati tecnici

Tipo di vite di fissaggio	Vite di bloccaggio
Tipo di morsetto	Elementi di giunzione
Capacità di portata della corrente da fulmine	H/100 kA
Adatto per collegamento	altro
Accoppiamento	Rd 8-10 mm
Piastra intermedia	no