

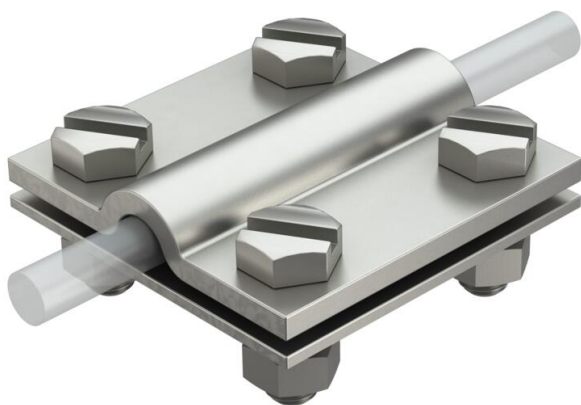
# Scheda tecnica

## Morsetto a croce per conduttore tondo e piatto A4

Codice articolo: 5312308



- conforme ai requisiti VDE 0185-305-3 (IEC/ EN 62305-3)
- intersezione: Rd 8-10 x FL 30
- montato con 4 viti a testa esagonale M8 x 25 e 4 dadi esagonali M8



**A4** Acciaio, INOX

### Dati anagrafici

|                      |                               |
|----------------------|-------------------------------|
| Codice articolo      | 5312308                       |
| Tipo                 | 252 S4 V4A                    |
| Sigla 1              | Morsetto a croce tondo/piatto |
| Sigla 2              | senza piastra separazione     |
| Produttore           | OBO                           |
| Dimensione           | 8-10xFL30                     |
| Materiale            | Acciaio legato, INOX 1.4401   |
| Unità VK più piccola | 3600                          |
| Unità                | Pezzo                         |
| Peso                 | 23,2 kg                       |
| Unità di peso        | kg/100 Pz.                    |

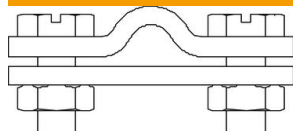
# Scheda tecnica

## Morsetto a croce per conduttore tondo e piatto A4

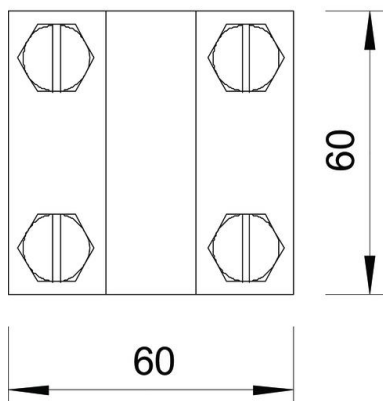
Codice articolo: 5312308



### Misure



|              |       |
|--------------|-------|
| Dimensione A | 60 mm |
| Dimensione B | 60 mm |



### Dati tecnici

|   |                              |
|---|------------------------------|
| Tipo di vite di fissaggio                     | Vite a testa esagonale       |
| Tipo di morsetto                              | Morsetti a croce             |
| Capacità di portata della corrente da fulmine | H/100 kA                     |
| Adatto per collegamento                       | Tondo Rd 8-10 / Piatto FI 30 |
| Accoppiamento                                 | Rd 8-10/FL30 mm              |