

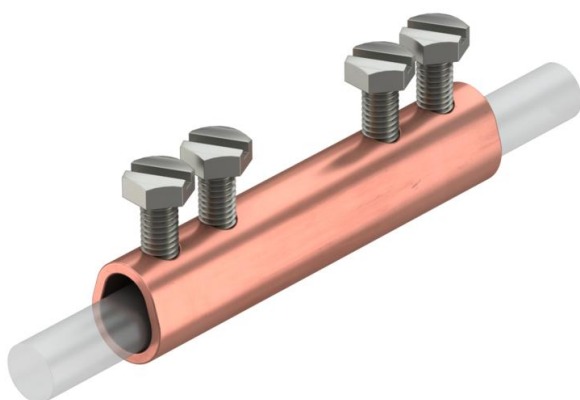
Scheda tecnica

Manicotto di collegamento, per RD 6-10 mm, rame

Codice articolo: 5328284



- Con 4 viti a testa esagonale M6 x 12
- Conforme ai requisiti della norma VDE 0185-305-3 (IEC/EN/CEI EN 62305-3)



Cu Rame

Dati anagrafici

Codice articolo	5328284
Tipo	237 N CU
Sigla 1	Manicotto di collegamento
Produttore	OBO
Dimensione	6-10mm
Materiale	rame
Unità VK più piccola	10
Unità	Pezzo
Peso	8,76 kg
Unità di peso	kg/100 Pz.

Dati tecnici

Tipo di vite di fissaggio	Vite a testa esagonale
Tipo di morsetto	Elementi di giunzione
Capacità di portata della corrente da fulmine	H/100 kA
Adatto per collegamento	altro
Accoppiamento	Rd 6-10 mm
Diametro del conduttore rotondo 1 max	10 mm
Diametro del conduttore rotondo 1 min.	6 mm

Scheda tecnica

Manicotto di collegamento, per RD 6-10 mm, rame

Codice articolo: 5328284



Dati tecnici

Diametro del conduttore rotondo 2 max	10 mm
Diametro del conduttore rotondo 2 min.	6 mm
Piastra intermedia	no
Range di serraggio max	10 mm
Range di serraggio min.	6 mm