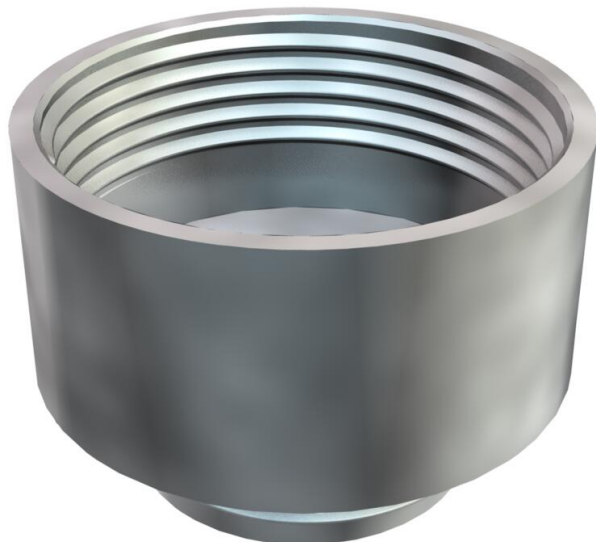


# Scheda tecnica

## Adattatore espansione PG - M

Codice articolo: 2088318



I campi d'impiego per i pressacavi in ottone vanno dalle scatole di derivazione come le scatole di ripartizione/collegamento fino agli impieghi industriali per l'ingresso sulla base in sicurezza con gli armadi elettrici con funzione di ripartizione e comando. Per le maggiori esigenze meccaniche richieste, OBO offre per l'intera famiglia di prodotto dei raccordi filettati più lunghi e più corti, oltre che controdadi con filettatura metrica e PG.

CE M Pg

CuZn  
37 Ottone

N nichelato

### Dati anagrafici

Codice articolo	2088318
Tipo	165 ADA M20-PG16
Sigla 1	Espansore
Sigla 2	M - PG
Produttore	OBO
Dimensione	M20-PG16
Materiale	ottone
Superficie	nichelato
Norma per superfici	
Unità VK più piccola	20
Unità	Pezzo
Peso	1,65 kg
Unità di peso	kg/100 Pz.

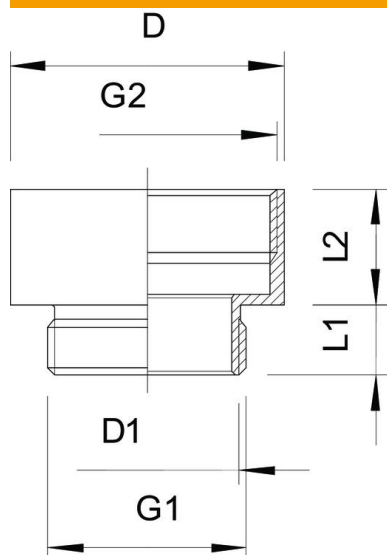
# Scheda tecnica

Adattatore espansione PG - M

Codice articolo: 2088318



## Misure



Dimensione D	24 mm
Dimensione L	19,5 mm
Dimensione L1	6 mm
Dimensione L2	13,5 mm
Dimensione L3	9 mm

## Dati tecnici

antiesplorione	no
Tipo filettatura esterna	metrica
Tipo filettatura interna	Pg
Misura filettatura metrica esterna	20
Misura filettatura PG interna	16
nichelato	si