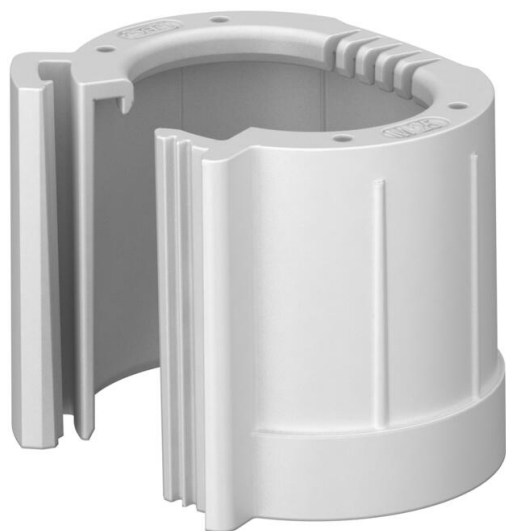


Scheda tecnica

Boccola terminale, apribile, metrica, grigio chiaro

Codice articolo: 2047890



Boccola terminale apribile, metrica, per l'innesto su tubi per installazioni elettriche.

Può essere utilizzata per riparazioni su impianti pre-esistenti, secondo la norma vigente. Non è quindi necessario scollegare i cavi per effettuare il montaggio.



PE Polietilene

Dati anagrafici

| | |
|----------------------|-------------------------------|
| Codice articolo | 2047890 |
| Tipo | 129 TB M50 |
| Sigla 1 | Boccola terminale, separabile |
| Sigla 2 | metrico |
| Produttore | OBO |
| Dimensione | M50 |
| Colore | grigio chiaro; RAL 7035 |
| Materiale | Polietilene |
| Unità VK più piccola | 30 |
| Unità | Pezzo |
| Peso | 0,935 kg |
| Unità di peso | kg/100 Pz. |

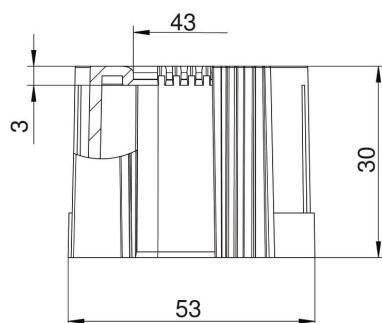
Scheda tecnica

Boccola terminale, apribile, metrica, grigio chiaro

Codice articolo: 2047890



Misure



| | |
|---------------|-------|
| Dimensione D1 | 53 mm |
| Dimensione D2 | 43 mm |
| Dimensione L1 | 30 mm |
| Dimensione L2 | 3 mm |

Dati tecnici

| | |
|-----------------------|-------------|
| Versione | Connessione |
| per diametro tubo | 50 mm |
| Dimensione | M50 |
| Priva di alogeni | sì |
| Superficie spazzolata | no |
| Superficie lucida | no |